

# **DATA INSIGHTS OUTCOME**

MIT BUSINESS ANALYTICS  
ZU VERBESSERTEN EINSICHTEN  
UND ERGEBNISSEN

---

21. SEPTEMBER 2022  
CFOAKTUELL JAHRESKONGRESS, WIEN



**avantum consult**  
Business Analytics



ERFOLG IST PLANBAR.  
UNSERE KUNDEN TREFFEN DIE RICHTIGEN  
ENTSCHEIDUNGEN AUF BASIS DER RICHTIGEN  
DATEN. BUSINESS ANALYTICS IST EIN  
ENTSCHEIDENDER WETTBEWERBSFAKTOR.

MARTIN BLASCHEK //  
GESCHÄFTSFÜHRER AVANTUM CONSULT

# >270 KUNDEN

FABER-CASTELL  
since 1761



VOLKSBANK  
WIEN

MERCK  Lufthansa Cargo

THALES **KNAUF**   
Andreas Schmid  
Logistik AG

SIEMENS     
Boehringer  
Ingelheim

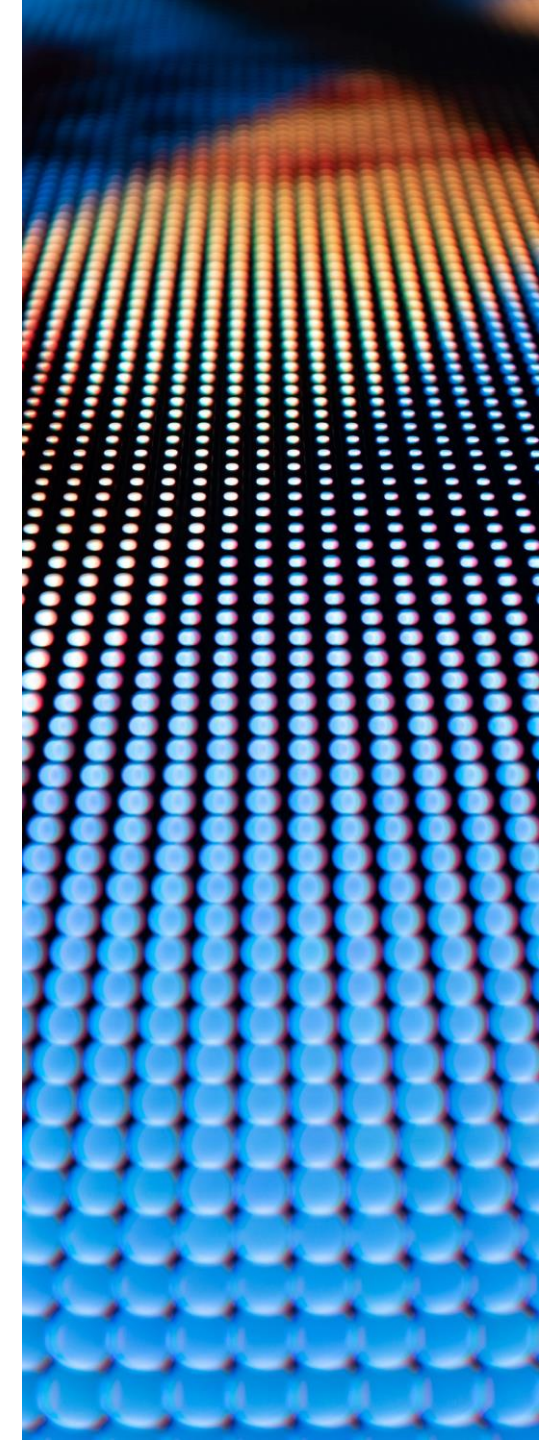
 ProSiebenSat.1  
Media SE  **KTM**

 **GEGRÜNDET**  
im April 2003

 **ERFAHRUNG**  
>1.500 Business-Analytics-Projekte

 **KNOW-HOW**  
>100 Business-Analytics-Experten

 **STANDORTE**  
HH // D // HD // S // M



# UMFASSENDE KOMPETENZ FACHBEREICHE & LEISTUNGEN



	Konzern Top Mgt.	Finanzen Controlling	HR Talent Mgt.	Einkauf	Produktion Supply Chain	Logistik	Vertrieb Service	IT Business Technology
KPIs, Dashboard, Reporting								
Forecast, Planung, Simulation								
Digitalisierung, Datenmanagement, Big Data								
AI, Advanced Analytics, Automatisierung								
Prozess Excellence, Process Mining								

# UNSERE TECHNOLOGIEPARTNER

## DAS BESTE AUS ALLEN WELTEN



*avantum is member of United VARs, which is a SAP Platinum Partner*

Microsoft  
Partner



Gold Cloud Platform  
Gold Datacenter  
Gold Cloud Productivity  
Gold Data Analytics  
Gold Collaboration and Content

Gold  
Business  
Partner



# UNSERE TECHNOLOGIEPARTNER

## DAS BESTE AUS ALLEN WELTEN

- **SAP BW/4HANA & SAP BW ON HANA**  
DWH neu gedacht und verschlankt: Reporting & Planung auf Basis einer Single Source of Truth
- **SAP Data Warehouse Cloud**  
Ein DWH für den den Fachbereich
- **SAP BusinessObjects Business Intelligence**  
Lösungen für analytisches Reporting & Ad-hoc-Reporting: Lumira, Crystal Reports, Analysis for Office, Web Intelligence
- **SAP Analytics Cloud**  
Self-Service-Analytics, Planung, Predictive, Standard-Reporting & Dashboards
- **SAP Business Planning & Consolidation**  
On-Premise-Lösung für Planung, Budgetierung, Finanzprognosen & Konsolidierung
- **SAP S/4HANA Embedded Analytics**  
Real-time Reporting auf operativen Daten

- **Microsoft Power BI**  
Plattform zum Sammeln, Analysieren und Visualisieren von Daten durch attraktive Dashboards und interaktive Berichte
- **Microsoft Azure**  
Von der Datenintegration auf unterschiedlich granularer Ebene bis zu Datenmodellen in der Cloud
- **Microsoft Data Factory**  
Cloud-basierter Integrationsdienst zur visuellen oder programmatischen Durchführung von ETL- und ELT-Prozessen
- **Microsoft SQL Server**  
Relationales Datenbanksystem und skalierbare Plattform für Data Management & Analytics

- **IBM Planning Analytics with Watson**  
Planung, Budgetierung, Forecasting & flexible Analysen
- **IBM Cognos Analytics with Watson**  
Agile Berichterstellung, flexible Analysen & individuelle Dashboards im Self-Service
- **IBM Cloud Pak for Data**  
Moderne & skalierbare Plattform für Analytics & AI
- **IBM ILOG CPLEX**  
Optimierte Geschäftsentscheidungen mittels mathematischer Modellierung
- **IBM SPSS Modeler**  
Vorausschauende Analysen auf Basis von Data & Text Mining
- **IBM Watson**  
Transparente Entscheidungshilfe durch AI

# ALL FOR ONE GROUP ONE IDEA AHEAD



# UNSERE THEMEN

## WIR BERATEN & SCHAFFEN MEHRWERTE

### **ANALYTICS STRATEGY**

Ganzheitliche Betrachtung

### **REPORTING & ANALYTICS**

Single Point of Data

### **PLANNING & FORECASTING**

Standardisiert oder maßgeschneidert

### **ARTIFICIAL INTELLIGENCE**

Erkenntnisse mittels Data Science

### **DATA MANAGEMENT & BIG DATA**

Moderne Big-Data-Architektur

### **SUPPORT & OPERATIONS**

Schnelle & zuverlässige Unterstützung





# TOP THEMEN



In 8 Schritten von der Cashflow- zur Liquiditätsprognose



Transparenz & Geschwindigkeit im Planungsprozess erhöhen



# TOP THEMEN



Mit Simulation zu datenbasierten Entscheidungen



Mit Simulationen Risiken vermeiden  
DIE WELT // März 2022

# SIEMENS AG

## PROJEKT

Intelligente Planung – Absatzprognose von Industrieteilen durch Predictive Analytics

## HIGHLIGHTS

Detailgenaue Planung auf Abruf: Durch den Einsatz eines prädiktiven Modells, gemeinsam erarbeitet mit den Logistikexperten der Anlage, konnte Siemens die Zuverlässigkeit seiner Prognose um mehr als 50 Prozent erhöhen und somit Working Capital reduzieren und Liefertreue deutlich steigern

## SIEMENS

UNTERNEHMEN	Siemens AG
BRANCHE	Industrie
PRODUKTE	Industrielle Kommunikation und Identifikation // Kundenspezifische Industrie-PCs // Prozessautomatisierung
UMSATZ	83 Mrd. EUR
HAUPTSITZ	Berlin & München // Deutschland

# KWS SAAT SE

## PROJEKT

Integrierte Unternehmensplanung – Teil-Automatisierung der Planungsprozesse durch Nutzung einheitlicher Stamm- & Bewegungsdaten

## HIGHLIGHTS

Erhöhung der Planungsqualität durch automatische Datentransfers zwischen den Teilplänen, Reduktion manueller Schritte und Validierungsprüfungen sowie Verbesserung der Transparenz und Plausibilitätsprüfung von Plandaten



<b>UNTERNEHMEN</b>	KWS Saat SE
<b>BRANCHE</b>	Industrie
<b>PRODUKTE</b>	Produktion von Saatgut (Mais, Sorghumhirse) // Wichtigste Anbauggebiete: Südosteuropa, Türkei und Lateinamerika
<b>UMSATZ</b>	1.28 Mrd. EUR
<b>HAUPTSITZ</b>	Einbeck // Deutschland

**BRANCHENÜBERGREIFENDE  
ERFAHRUNG AUS ÜBER 1.500  
ANALYTICS-PROJEKTEN**

**CONSULTANTS MIT  
BETRIEBSWIRTSCHAFTLICHER  
UND TECHNISCHER EXPERTISE**

**BEWÄHRTE METHODEN  
UND VORKONFIGURIERTE  
BAUSTEINE**

**INTELLIGENTE LÖSUNGEN  
UND INNOVATIVE PRODUKTE**

**TRANSPARENTER &  
ERGEBNISSTABILER  
PROJEKTABLAUF**

**PARTNERSCHAFTLICHE  
PROJEKTKULTUR UND  
KNOW-HOW-TRANSFER**

**TAKE  
AWAYS**



# UNSERE STANDORTE



## DÜSSELDORF

Niederkasseler Str. 96  
40547 Düsseldorf  
T +49 211 687838-0



## MÜNCHEN

Sapporobogen 6-8  
80637 München  
T +49 89 125942-0



## HAMBURG

Tesdorpfstraße 8  
20148 Hamburg  
T +49 40 5003692-0



## STUTTGART

Rita-Maiburg-Str. 40  
70794 Filderstadt  
T +49 711 78807-200



## HEIDELBERG

Im Breitspiel 7  
69126 Heidelberg  
T +49 6221 3169-10





KONTAKT

**MANFRED F. STEINHART**

DIRECTOR SALES  
AVANTUM CONSULT GMBH

---

T +49 89 125942100

M +49 172 2578673

[Manfred.Steinhardt@avantum.de](mailto:Manfred.Steinhardt@avantum.de)



Text hinzufügen

# VIELEN

# DANK!

[avantum.de](http://avantum.de)



# DISCLAIMER



Die Informationen in diesen Unterlagen sind vertraulich und dürfen nicht ohne vorherige schriftliche Genehmigung durch All for One Group SE bekannt gegeben werden. Alle Texte, Bilder und Grafiken unterliegen dem Urheberrecht und anderen Gesetzen zum Schutz des geistigen Eigentums. Alle Rechte an diesen Unterlagen sind der All for One Group SE vorbehalten.

All for One Group SE stellt diese Unterlagen ohne jegliche Verpflichtung, Gewährleistung oder Garantie, weder ausdrücklich noch stillschweigend, zur Verfügung. All for One Group SE übernimmt keine Verantwortung für Fehler oder Irrtümer in diesem Dokument, es sei denn, derartige Schäden beruhen auf Vorsatz oder grober Fahrlässigkeit. Der Inhalt dieser Unterlagen kann von All for One Group SE jederzeit geändert werden. Diese Unterlagen dienen ausschließlich informativen Zwecken und dürfen in keinen Vertrag aufgenommen, für Handelszwecke weiterverwendet oder an Dritte weitergegeben werden, soweit sie nicht für eine solche Verwendung gekennzeichnet sind oder eine vorherige schriftliche Genehmigung von All for One Group SE vorliegt.