



all for one
Group

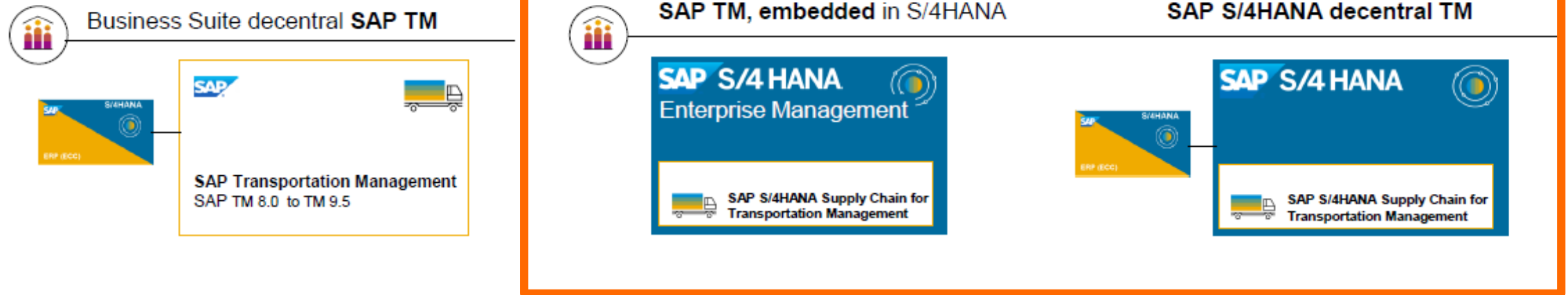
MITTELSTANDSFORUM 2020

Transport Management mit S/4HANA Enterprise Management

Frank Delbrügge, Manager Supply Chain Execution
Sonja Heitmann, Projektleiterin



TM: Vom dezentralen Expertensystemen hin zur Integration in S/4HANA

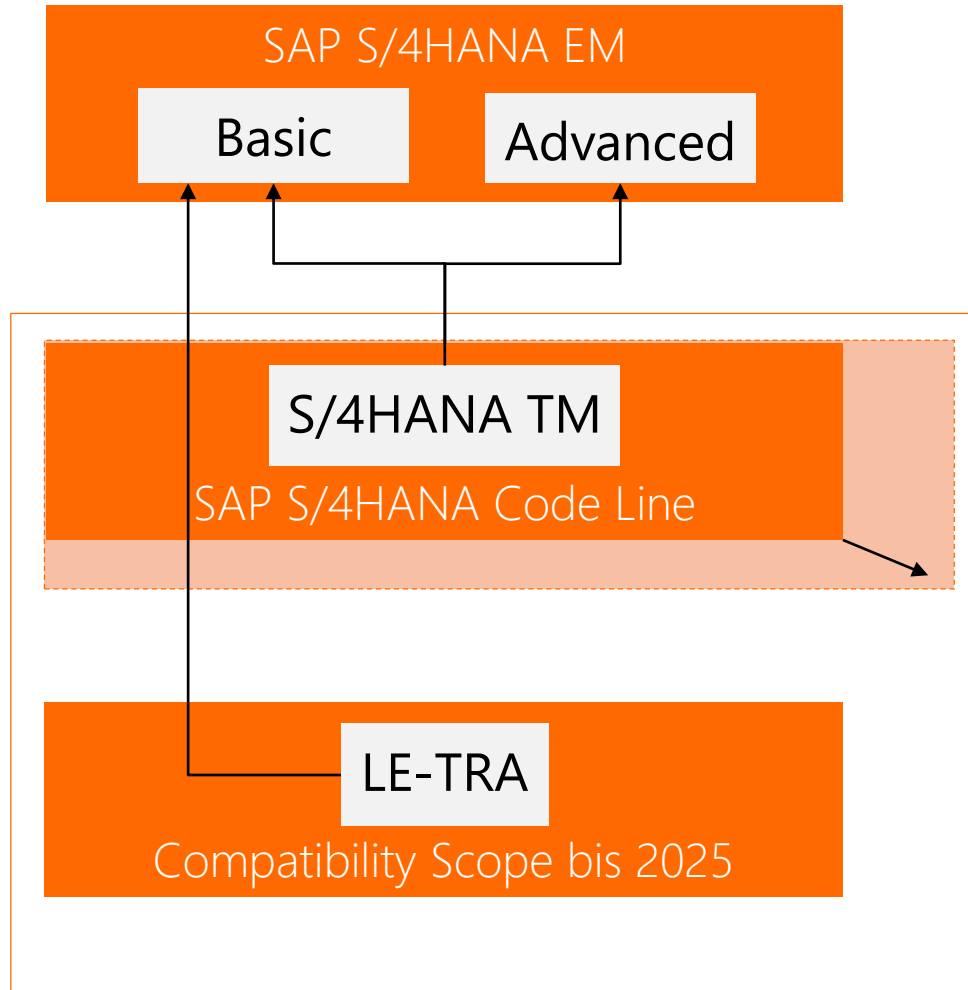




LE-TRA: Was man wissen muss

Sicht
Lizenz

Sicht
Inhalt



1 LE-TRA

- Compatibility Scope bis 2025
- Keine Integration von LE-TRA in S/4HANA Innovationen

2 S/4HANA TM

- „Embedded“ im S/4HANA EM
- Basic: In Lizenz enthalten – vgl. LE-TRA
- Advanced: Lizenzpflichtig

3 Migration / Integration

- Keine Migration von LE-TRA auf TM
- Keine Integration in Stockroom Mgmt.



Vergleich LE-TRA vs. Basic vs. Advanced

	LE-TRA	„Basic“	„Adv.“
Lieferbasiert	50 %	50 %	100 %
Parallel inb./outb.			100 %
➔ Auftragsbasiert			100 %
Manuelle Planung	50 %	50 %	100 %
➔ Planungscockpit			100 %
Transportoptimierer			100 %
Service OrderMgmt.			100 %
Fahrer			100 %
Event Managment			100 %
Strat. Frachteinkauf			100 %
Multi-Verkehrsträger			100 %
GTS Integration			100 %
Frachtausschreibung	50 %	50 %	100 %



	LE-TRA	„Basic“	„Adv.“
Auto. Carrierauswahl			100 %
Scheduling			100 %
Gefahrgutmanagement	50 %	50 %	100 %
Frachtabrechnung	50 %	50 %	100 %
Kostenverteilung	100 %	100 %	100 %
Belastung Kunden	75 %	75 %	100 %
Self Billing	100 %	100 %	100 %
Eingangsrechnungen	100 %	100 %	100 %
Analytics	25 %	25 %	100 %
Data Aging			100 %
Speditionsauftrag			100 %
Spediteursbeauftragung			100 %
Internal Settlement			100 %
Group Logistics Mgmt.			100 %



Innovationen in SAP S/4HANA Transportation Management 2020



Packstück-/ Laderaumplanung



Objekt Sendung



Strategischer Frachteinkauf



Integration



LBN

Future



EM on S/4HANA



Integration to SAP IBP



Product Compliance
Integration



SAP Direct Delivery

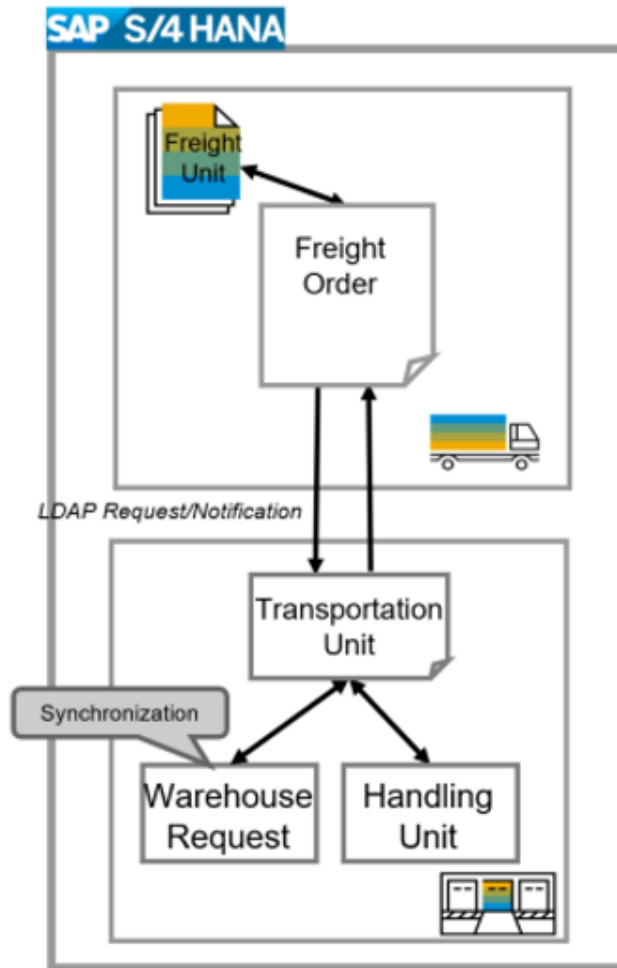


Sales Order Scheduling

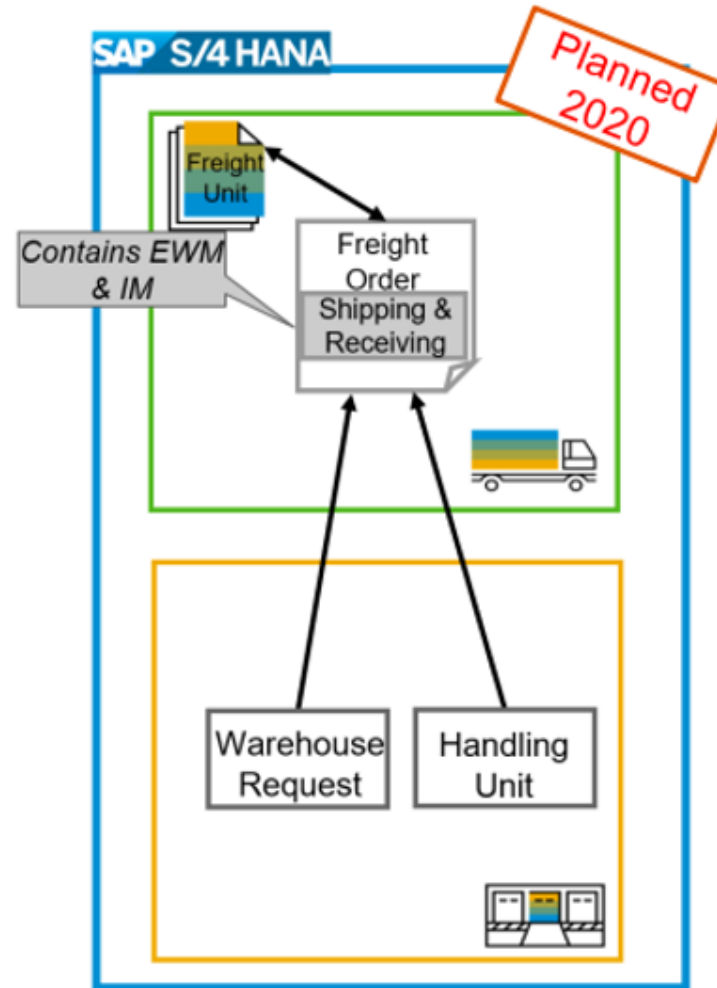


Advanced Shipping & Receiving (FPS1)

Geplant,
Änderungen möglich



**Bisher je ein Objekt im
EWM/TM**



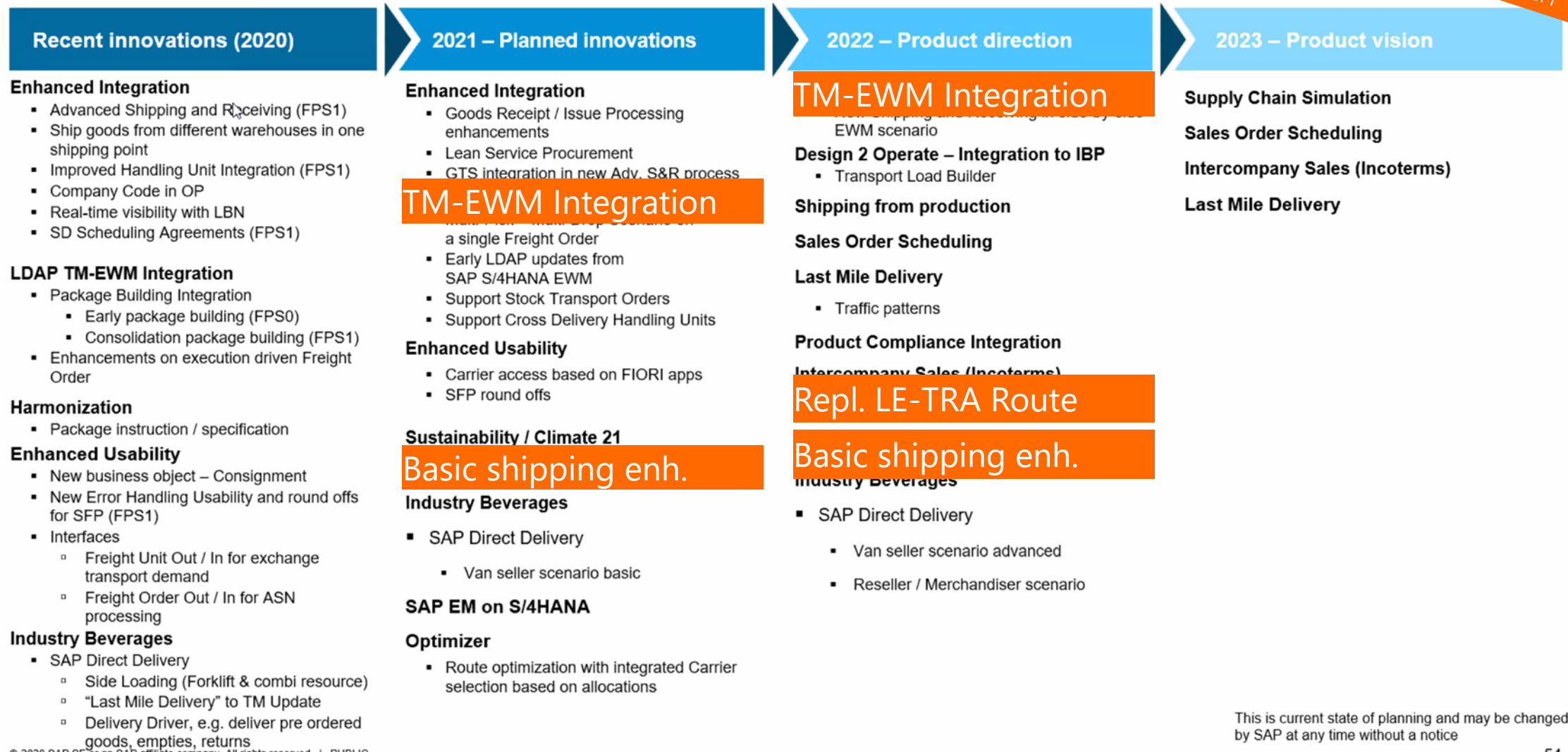
**Konsolidierung auf ein
Objekt**

- Verzicht auf redundante Objekte, keine Replikation
- Robustheit und Datenkonsistent
- Integration auch nutzbar für Basic Warehousing and Basic Shipping
- Funktionale Erweiterungen
 - Multipick/Multidrop
 - Cross Warehouse Loading/Unloading
 - Sendungsbegriff



SAP S/4 HANA Supply Chain for TM – Roadmap

Geplant,
Änderungen möglich





Take-Aways SAP TM

Aufwand Kosten

- ❖ Mächtiges System → Implementierung aufwändiger wg. umfangreichem Customizing und Stammdaten, TM-Framework
- ❖ Nur Basic Lizenzkostenfrei in S/4HANA EM enthalten, über LE-TRA hinausgehend lizenzpflichtig (zu Lizensieren: Auftragsbasierte Planung, Transportcockpit)

Migration Integration

- ❖ Keine Integration TM in WM/Stockroom, nur mit EWM
- ❖ Integration in EWM noch nicht vollständig gegeben (Roadmap)
- ❖ Keine Migration von LE-TRA zu TM basic/advanced möglich

Zeitpunkt

- ❖ Reifegrad Umfang der LE-TRA Funktionalitäten im Basic noch nicht vollständig gegeben (Roadmap beachten)

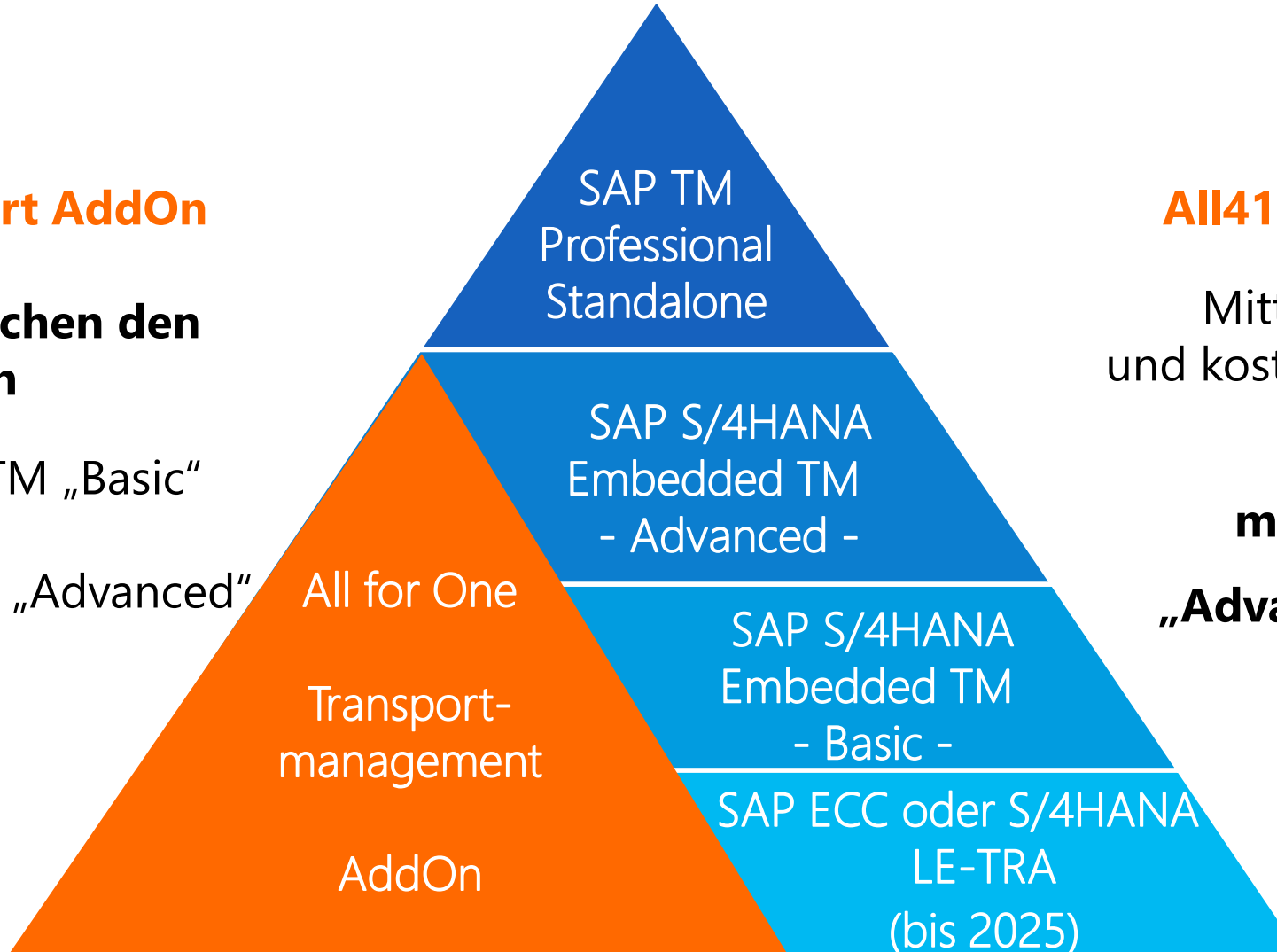


Marktpositionierung Transport-AddOn Zusatzlösung

All41S Transport AddOn

Das Beste zwischen den Welten

SAP S/4HANA TM „Basic“
und
SAP S/4HANA TM „Advanced“



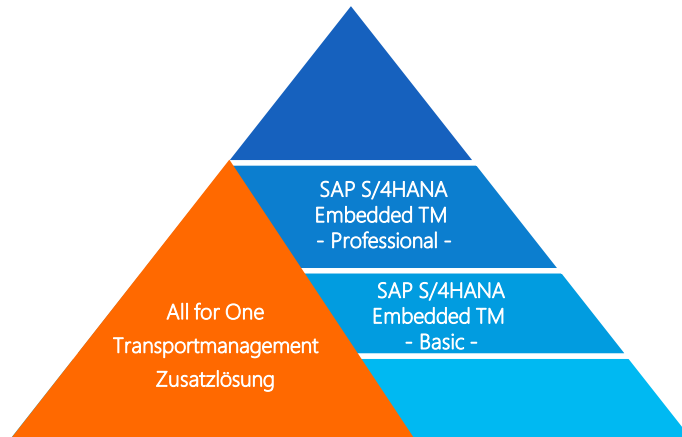
All41S Transport AddOn

Mittelstandskonforme
und kostengünstige Alternative
für den

**mittelständischen
„Advanced“-TM-Kunden**



SAP TM Lösungsübersicht (Kernfunktionen)



Legende:

Funktion in orange:

Funktional auch verfügbar im All4IS Transport AddOn

Kernfunktionen: SAP S/4HANA Embedded TM - Advanced -

STAMMDATEN

- Planungsgrößen: Kapazitäten, Dimensionen, Gewichte, Volumen, Verfügbarkeiten, ...

ORDER MANAGEMENT

- Transportplanung auf Basis von: Aufträgen, Bestellungen, Lieferungen, Umlagerung, Retouren

TRANSPORTPLANUNG

- Transport-Planungscockpit
- Planung von Ressourcen (Fahrer, Fahrzeuge)
- Automatische Planung mittels Optimierer*
- Carrier Selection: automatische Frachtführerfindung
- Profile für verschiedene Planungsszenarien
- 3D Laderaumplanung
- Erweiterte Funktionen Luft- und Seetransporte

TRANSPORTDURCHFÜHRUNG/-ÜBERWACHUNG

- Steuerung von Transporten mit geplanten und ungeplanten Ereignissen mittels Event-Management

FRACHTKOSTEN

- Strategisches Frachtkostenmanagement
- Erweitertes Ausschreibungsmanagement, Tendering Plan, Direct Tendering
- Weiterbelastung von Frachtkosten über SD Auftrag

INTEGRATION

- GIS Integration (z.B. für Distanz- und Transportdauerberechnung oder Kartenintegration)*
- SAP Extended Warehouse Management (EWM)

*Optionale Komponente in All4IS-Lösung via PTV-Integration

Kernfunktionen: SAP S/4HANA Embedded TM – Basic Shipping-

STAMMDATEN

- Transportnetzwerk

ORDER MANAGEMENT

- Transportplanung auf Basis der SAP-Lieferung

TRANSPORTPLANUNG

- Manuelle Planung der Transportbedarfe
- Manuelle Erzeugung der Transporte
- Manuelle Dienstleisterauswahl
- Unterbeauftragung von Transporten an Frachtführer

TRANSPORTPLANUNG

- Multimodale Transporte

TRANSPORTDURCHFÜHRUNG/-ÜBERWACHUNG

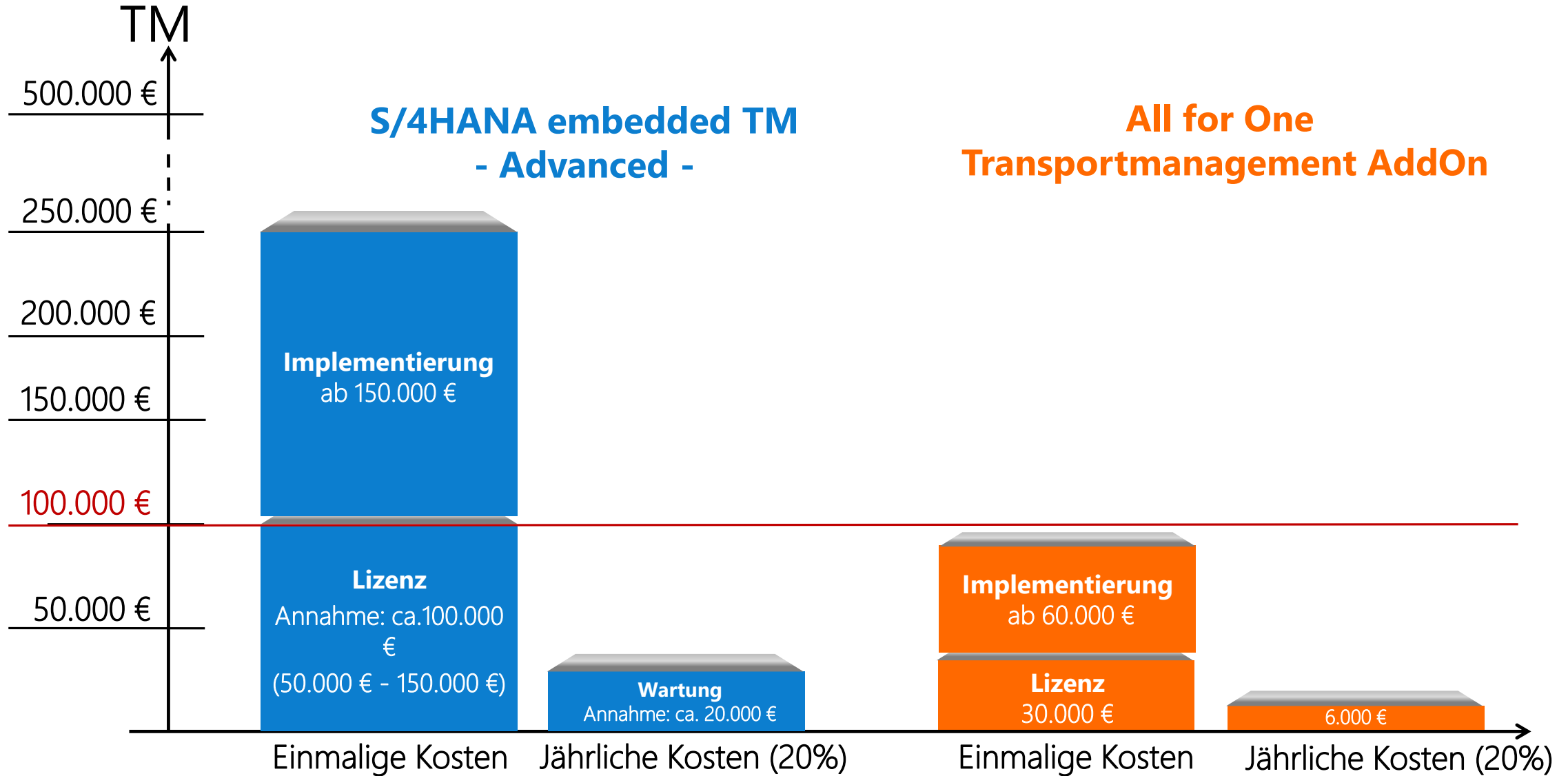
- Gefahrgutmanagement
- Output Management

FRACHTKOSTEN

- Frachtkostenkalkulation pro Transport



Beispielkalkulation All41S TM-Lösung zu SAP S/4HANA





Take-Aways Transport-AddOn der All for One Group

Flexibilität

- ❖ Trigger für Start der Transportplanung in jeden Prozess/Beleg integrierbar (Planung schon ab Auftragsanlage und für Beschaffung)
- ❖ Zahlreiche BAdI's für kundenindividuelle Erweiterungsmöglichkeiten

Umfang

- ❖ Umfasst Funktionalitäten, die im TM nur im Advanced vorhanden sind (Planungscockpit, Flexibilität Trigger der Planung), Positionierung zwischen Basic und Advanced
- ❖ Frachtkostenabrechnung erfolgt durch Integration embedded TM (ab hier Standard „Basic“)

Integration

- ❖ Integration in WM/Stockroom, EWM „basic“



Gegenüberstellung Lösungsmöglichkeiten

	TM Basic	TM Advanced	A41 AddOn
Zielgruppe	Standard LE-TRA Kunde	Professionelle TM Lösung	Erweiterete Planungsfunktionen, Hohe Flexibilität
Funktionalität	Vergleichbar LE-TRA	Hohe Abdeckung	Zwischen Basic und Advanced
Aufwand Implementierung	Höher LE-TRA	Hoch	Mittel
Lizenzkosten	Keine	Hoch	30000,- €
Integration Prozesse	Nur Lieferung	Lieferung und Auftrag	Hohe Flexibilität
Integration Lager	Nur EWM	Nur EWM	WM, Stockroom, EWM
Reifegrad	Individuell zu prüfen	Gegeben	Gegeben



Zusammenfassung – die wichtigsten Punkte

- Der wachsende Reifegrad von SAP S/4HANA Supply Chain for Transportation Planning & Execution – auch in der embedded Version – macht die Lösung zunehmend auch für Verlader interessant. Damit kann embedded TM für S/4HANA EM Neukunden oder im Rahmen einer Conversion als Nachfolger für LE-TRA eine sinnvolle Lösung sein.
- Die hohen Einführungsaufwände, die Komplexität des Gesamtsystems und die für Komfortfunktionen zusätzlichen Lizenzkosten sind aber insbesondere aus Sicht des Mittelstands in der Kosten- und Nutzenbetrachtung abzuwägen.
- Aufgrund der Anforderung des Mittelstandes für eine Lösung zwischen „basic“ und „advanced“ positioniert die All for One Group eine eigene markt- und mittelstandsgerechte Lösung im Transportmanagement für die Anforderungen an ein modernes flexibles Transportmanagement.

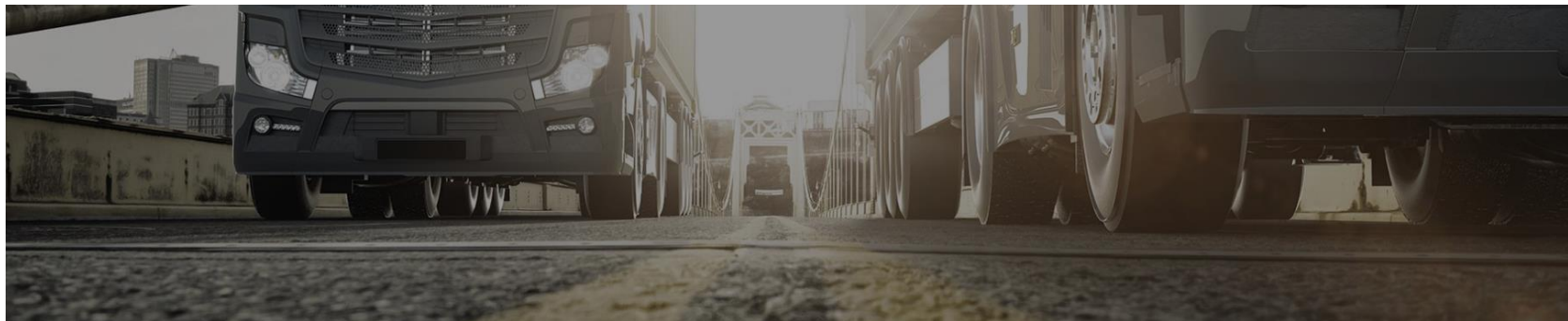
! Egal wie sie Ihre Supply Chain Execution entwickeln möchten: Wir können sie mit sehr breit aufgestellten Lösungen im Transportmanagement unterstützen.

Suche nach der passenden Transportmanagement Lösung

Ob S/4HANA EM Neueinführung, LE-TRA Conversion oder geänderte Anforderungen an die Supply Chain Execution. Transportmanagement-Anforderungen sind meist sehr individuell.

Sprechen Sie uns an für eine Bewertung der Alternativen und der Findung der für sie passenden Lösung.

<https://www.all-for-one.com/de/themen-impulse/logistik-supply-chain/transport-versand/>



HERZLICHEN DANK

für Ihre Aufmerksamkeit.

Sonja Heitmann

Senior Consultant, Projektleiterin



All for One Group SE
Rita-Maiburg-Straße 40
70794 Filderstadt-Bernhausen
all-for-one.com

T: +49 2301 944 796
M: +49 170 5718552
E: sonja.heitmann@all-for-one.com

Frank Delbrügge

Manager Supply Chain Execution



All for One Group SE
Rita-Maiburg-Straße 40
70794 Filderstadt-Bernhausen
all-for-one.com

T: +49 2301 944 793
M: +49 160 7432 888
E: frank.Delbruegge@all-for-one.com



one idea ahead



Disclaimer

Die Informationen in diesen Unterlagen sind vertraulich und dürfen nicht ohne vorherige schriftliche Genehmigung durch All for One Group SE bekannt gegeben werden. Alle Texte, Bilder und Grafiken unterliegen dem Urheberrecht und anderen Gesetzen zum Schutz des geistigen Eigentums. Alle Rechte an diesen Unterlagen sind der All for One Group SE vorbehalten.

All for One Group SE stellt diese Unterlagen ohne jegliche Verpflichtung, Gewährleistung oder Garantie, weder ausdrücklich noch stillschweigend, zur Verfügung. All for One Group SE übernimmt keine Verantwortung für Fehler oder Irrtümer in diesem Dokument, es sei denn, derartige Schäden beruhen auf Vorsatz oder grober Fahrlässigkeit. Der Inhalt dieser Unterlagen kann von All for One Group SE jederzeit geändert werden. Diese Unterlagen dienen ausschließlich informativen Zwecken und dürfen in keinen Vertrag aufgenommen, für Handelszwecke weiterverwendet oder an Dritte weitergegeben werden, soweit sie nicht für eine solche Verwendung gekennzeichnet sind oder eine vorherige schriftliche Genehmigung von All for One Group SE vorliegt.