

SAP S/4HANA EWM:

IMPLEMENTIERUNG, CONVERSION & ZOLLAGER –
NEUE FUNKTIONEN, PROZESSE IM RELEASE 2021 &
CONVERSION-TAKE-AWAYS

DETLEF HELMS,
JAN HUMMEL

IMAGINE

MITTELSTANDSFORUM 2022

AGENDA



1

Cloud &
Deployments

Conversion & Stock
Room Management

2

Release 2021

3

EWM Mehrwerte
mit Zolllager

4

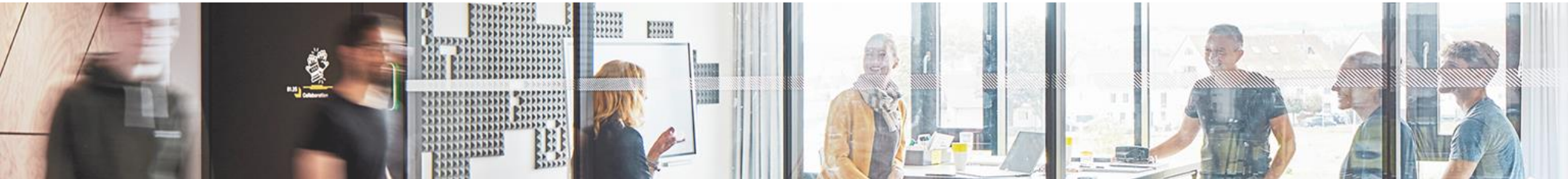
Exkurs:
Projektlösungen

5

Take Aways

1

CLOUD & DEPLOYMENTS CONVERSION & STOCK ROOM MANAGEMENT



Take the lead

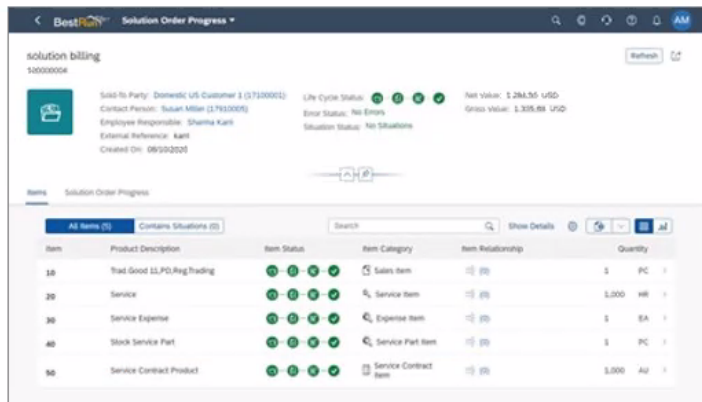
Industry innovation for top-line, bottom-line and green-line growth



Top line

Enable new business models

Transforming business into selling bundled solutions, combining products, services, projects and subscriptions/outcome-based services.



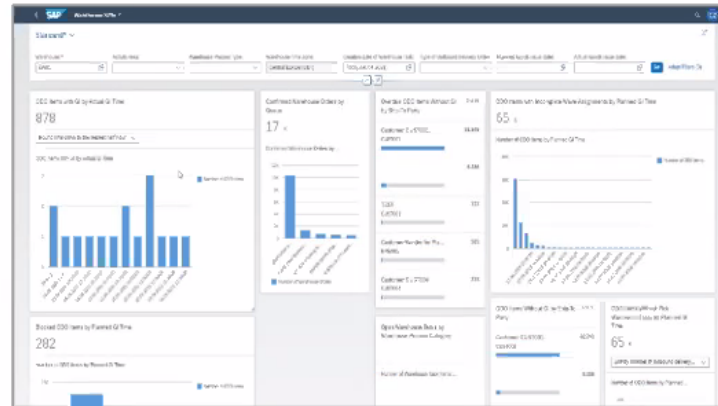
Solution Business



Bottom line

Unlock efficiencies

Provide intuitive user experience, streamlined workflows and embedded artificial intelligence to continuously improve efficiency.



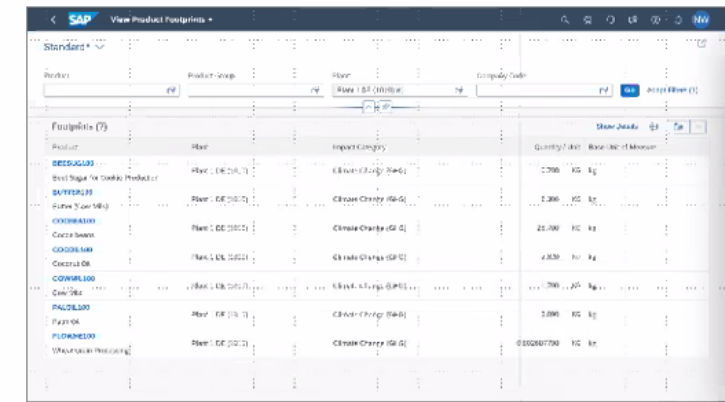
Embedded Warehouse Mgmt.



Green line

Drive sustainability

Quantify, analyze, and act on real-time data across the end-to-end operations to establish a "green line" through the entire business.



Product Footprints

Effective E2E business steering, agile and efficient processes including embedded compliance based on a single business foundation

DEPLOYMENT-OPTIONEN



Business Suite decentral EWM



- Classic deployment for all kinds of Platform for warehouse processes
- High-volume warehouses
- Independent operations
- Use with a material flow system (MFS)

EWM embedded in S/4HANA



- One system for ERP & EWM
- Small and midsize warehouses
- Production warehouses
- ~~New deployment option~~

Decentralized EWM on S/4HANA



- Based on S/4HANA
- High-volume warehouses
- Independent operations
- Use with a material flow system (MFS)

S/4HANA Cloud essential edition



S/4HANA Cloud EWM Extended Edition/PCE, in-stack



- Based on embedded EWM in S/4HANA
- Monthly subscription

S/4HANA EWM Cloud Extended Edition/PCE, extra Stack



- Based on S/4HANA decentral EWM
- Monthly subscription

DEPLOYMENT EWM 2022



DEPLOYMENT-OPTIONEN



Business Suite decentral EWM



- Classic deployment for all kinds of Platform for warehouse processes
- High-volume warehouses
- Independent operations
- Use with a material flow system (MFS)

EWM embedded in S/4HANA



- One system for ERP & EWM
- Small and midsize warehouses
- Production warehouses
- New deployment option

Decentralized EWM on S/4HANA



- Based on S/4HANA
- High-volume warehouses
- Independent operations
- Use with a material flow system (MFS)

S/4HANA Cloud essential edition



© All for One Group SE

S/4HANA Cloud EWM Extended Edition/PCE, in-stack



- Based on embedded EWM in S/4HANA
- Monthly subscription

S/4HANA EWM Cloud Extended Edition/PCE, extra Stack



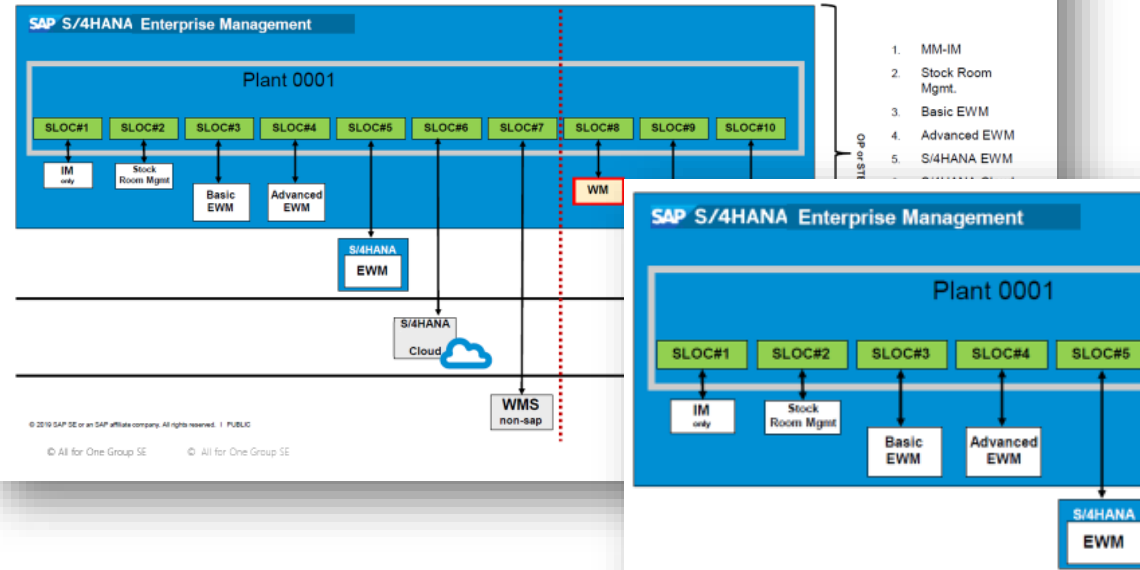
- Based on S/4HANA decentral EWM
- Monthly subscription

1



SAP – Globale Cloud Roadmap 2022

S/4HANA ENTERPRISE MANAGEMENT



Kunden – Lokale Themen (SAP ECC => S/4HANA)

SAP S/4HANA ENTERPRISE MANAGEMENT

HANDLUNGSMÖGLICHKEITEN LAGERLÖSUNGEN IM ZUGE DER TRANSITION



SAP ECC => S/4HANA EM (Enterprise Management) Transition bis 2025

- WM Nutzungsrecht
z.B. Lagertechnik über IDoc bis 2025
Einführung von embedded EWM)
- S/4 EM Stock Room Management
(u.a. ohne Lagertechnikanbindung)
- Embedded EWM basic
(lizenzkostenfrei, u.a. Lagertechnik-
anbindung per IDoc)
- Embedded EWM advanced
(lizenzkostenpflichtig, u.a. aktive
Materialflusssteuerung)

Enterprise Management (EM) Transition ab 2026

- WM Nutzungsrecht entfällt
- S/4 EM Stock Room Management
(u.a. ohne Lagertechnikanbindung)
- Embedded EWM basic
(lizenzkostenfrei, u.a. Lagertechnik-
anbindung per IDoc)
- Embedded EWM advanced
(lizenzkostenpflichtig, u.a. aktive
Materialflusssteuerung)

EM Transition bis 2027/2030

- S/4 EM Stock Room Management
(u.a. ohne Lagertechnikanbindung)
- Embedded EWM basic
(lizenzkostenfrei, u.a. Lagertechnik-
anbindung per IDoc)
- Embedded EWM advanced
(lizenzkostenpflichtig, u.a. aktive
Materialflusssteuerung)

! TROTZ SAP ECC-WARTUNGSVERLÄNGERUNG BIS 2027 BZW. 2030 STEHT WM WEITERHIN AUF DER KOMPATIBILITÄTSLISTE, WELCHE DIE NUTZUNG UNTER SAP S/4HANA EM NUR BIS 2025 ERLAUBT.



STOCK ROOM MANAGEMENT FAQs

(AUSZUG DER FRAGEN UND ANTWORTEN AUS SAP HINWEIS 2270211)

What is SAP S/4HANA Stock Room Management?

Stock Room Management is a new offering for installed base customers to continue running their classic Warehouse Management installations in the context of SAP S/4HANA beyond 2025.

Is there a planned sunset for Stock Room Management – like the compatibility scope?

Stock Room Management is a regular component of SAP S/4HANA and part of the SAP S/4HANA release and maintenance strategy. However, innovations for warehousing capabilities will be delivered for the strategic EWM component only.

Is SAP planning to invest in Stock Room Management by providing more features, enhancing integration capabilities, or introducing SAP Fiori apps?

SAP is not planning to invest in Stock Room Management. The strategic product for Warehouse Management operations is SAP EWM. Stock room management has the focus of supporting existing customers with currently used functionalities only.

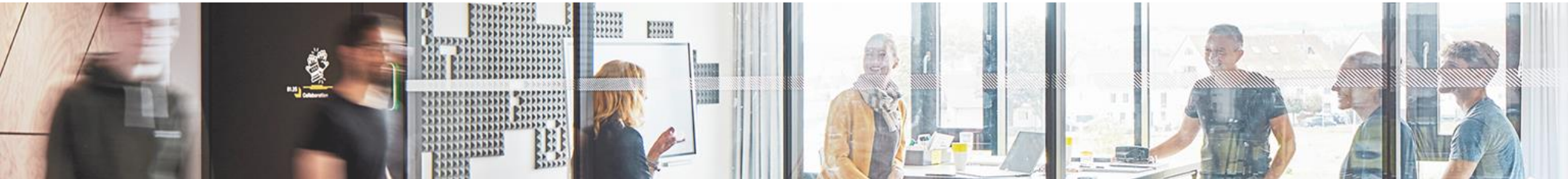


STOCK ROOM MANAGEMENT IST NICHT ABGEKÜNDIGT.

Stand
07.04.2022

2

RELEASE 2021



RELEASE HIGHLIGHTS



INTEGRATION INSTANDHALTUNG



Instandhaltungsaufträge können beliefert werden und dann wie gewohnt im EWM prozessiert werden – mit Integration ins *Wellenmanagement* etc. Dafür wurde eine neue *Belegart* im EWM geschaffen

Liefersplit aus dem TM heraus
„Ready for Shipping“ automatisch gesetzt
Neue App für Load & Unload Frachtauftrag
GTS Integration ins TM als zentrale Verteilstelle



ADVANCED SHIPPING & RECEIVING (LE-TRA ROADMAP)



QM INTEGRATION



Defekt-Abwicklung (vereinfachte Q-Meldung)
Erstmusterprüfung
Neue Folgeaktionen (Verschrottung in Teilmengen)
Stichprobenabwicklung

Zur Bestellung, zum Fertigungsauftrag, Rückmeldungen,
nicht verpackt oder mit Unified Package Builder

QM Integration: kommt



ERWEITERUNG SYNCHRONE WARENBEWEGUNGEN

gemeinsamer Layer zum Verpacken
im EWM, TM & LE

Welche Stammdaten zum Verpacken genutzt werden sollen,
entscheiden Sie!
(Packspec, Packvorschrift oder Package Builder Stammdaten)

UNIFIED PACKAGE BUILDER



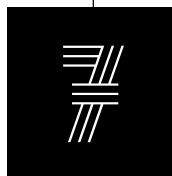


Stete Erweiterung der Migrationsobjekte:
QM PrüfregeIn, Z-Felder am Lagerprodukt,
Einstellungen zum Wellenmanagement, ...



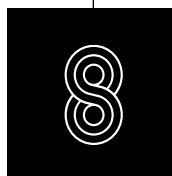
MIGRATION COCKPIT

SONSTIGES



Integration der Attachment Services
GTL Nummern Handling
Stammdatenharmonisierung

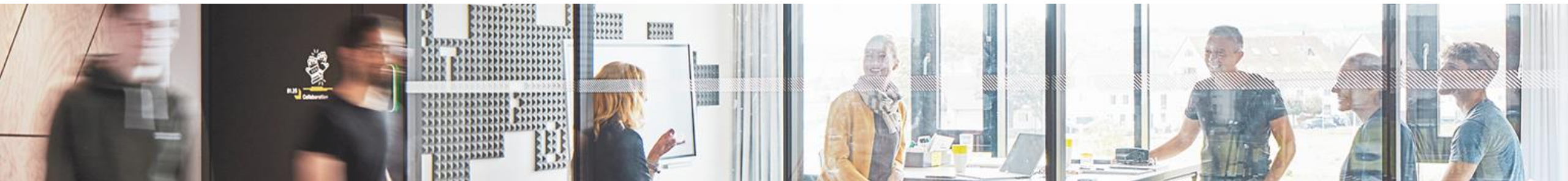
Serialnummern in der Inventur-Zähl-App
Display Warehouse Documents



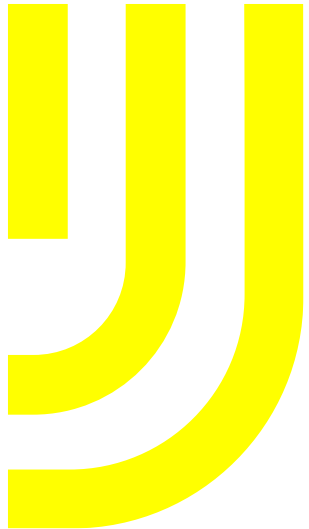
NEUE APPS, CDS VIEWS UND API'S

3

EWM MEHRWERTE MIT ZOLLLAGER



ZOLLKOSTEN SENKEN BZW. IHRE LIQUIDITÄT ERHÖHEN



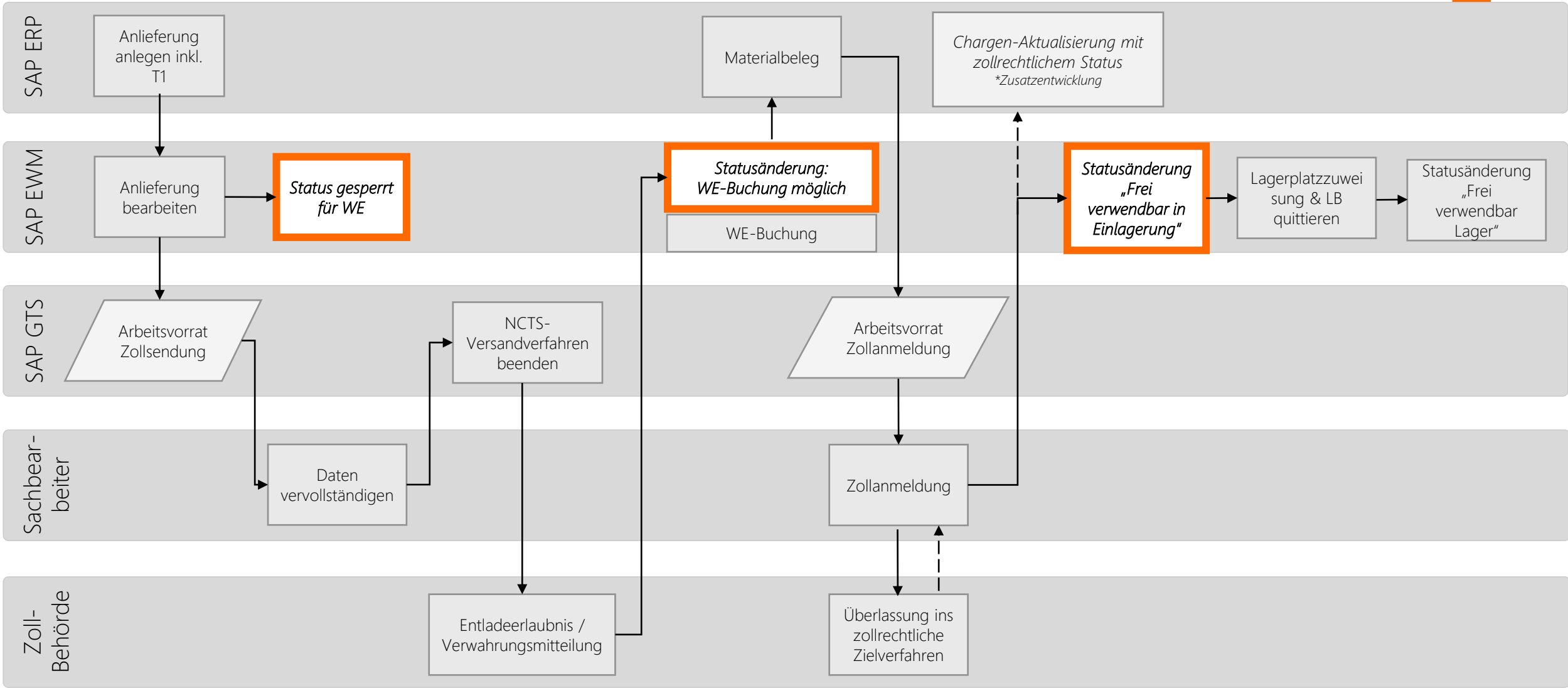
Mit dem Zolllager haben Sie die Möglichkeit Waren in der EU einzulagern ohne sie in die Gemeinschaft einzuführen.

Abgaben für Zoll und Steuern werden erst bei der Überführung in den freien Verkehr fällig*.

ZOLLLAGER IST KEIN LAGER, SONDERN EIN VERFAHREN

*Die Abgaben entfallen sogar komplett, wenn Sie die Waren wieder in ein Drittland exportieren oder ein anderes Nichterhebungsverfahren anwenden.

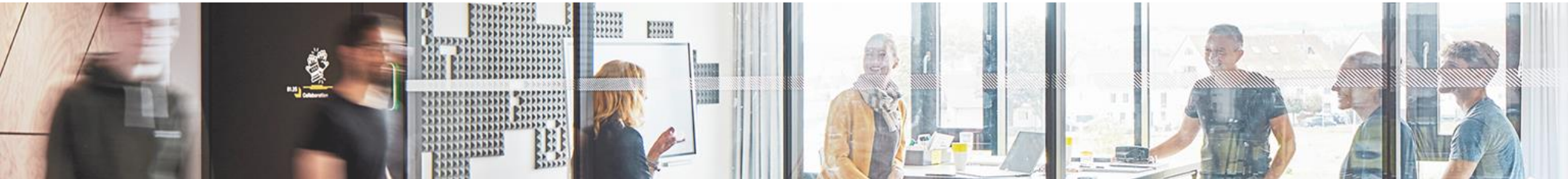
WE PROZESS ERP-EWM-GTS



4

EXKURS: PROJEKTLÖSUNGEN

BADI IMPLEMENTATION FRAMEWORK (BIF) &
UMGANG MIT WIP BESTÄNDEN








BADI IMPLEMENTATION FRAMEWORK

MOTIVATION FÜR EINE BADI STEUERUNG AM BEISPIEL VON EWM

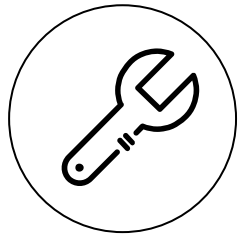


-  – **UM ERWEITERUNGEN AN EINE GEÄNDERTE LAGERSTRUKTUR FLEXIBEL ANZUPASSEN,
IST EIN ENTSPRECHENDES CUSTOMIZING SINNVOLL**
-  – **UM ERWEITERUNGEN AN GEÄNDERTE PROZESSE FLEXIBEL ANZUPASSEN,
IST EIN ENTSPRECHENDES CUSTOMIZING SINNVOLL**
-  – **UM „MEHRFACHIMPLEMENTIERUNGEN“ VON BADI'S ZU VERWALTEN,
IST EIN ENTSPRECHENDES CUSTOMIZING SINNVOLL**

//

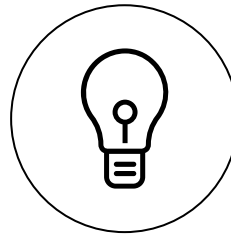
In 90% der EWM Projekte wird ein mehr oder weniger Komplexes und „gutes“ Framework gebaut um diese Flexibilität zu erreichen.

BEST PRACTICES FÜR BADI-IMPLEMENTIERUNGEN



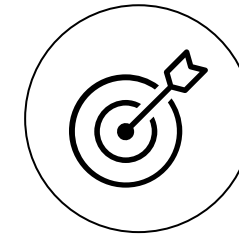
NICHT DIREKT IM BADI IMPLEMENTIEREN

Vermeidung von Spaghetti-Code,
Übersichtlichkeit schaffen!



LOGGING

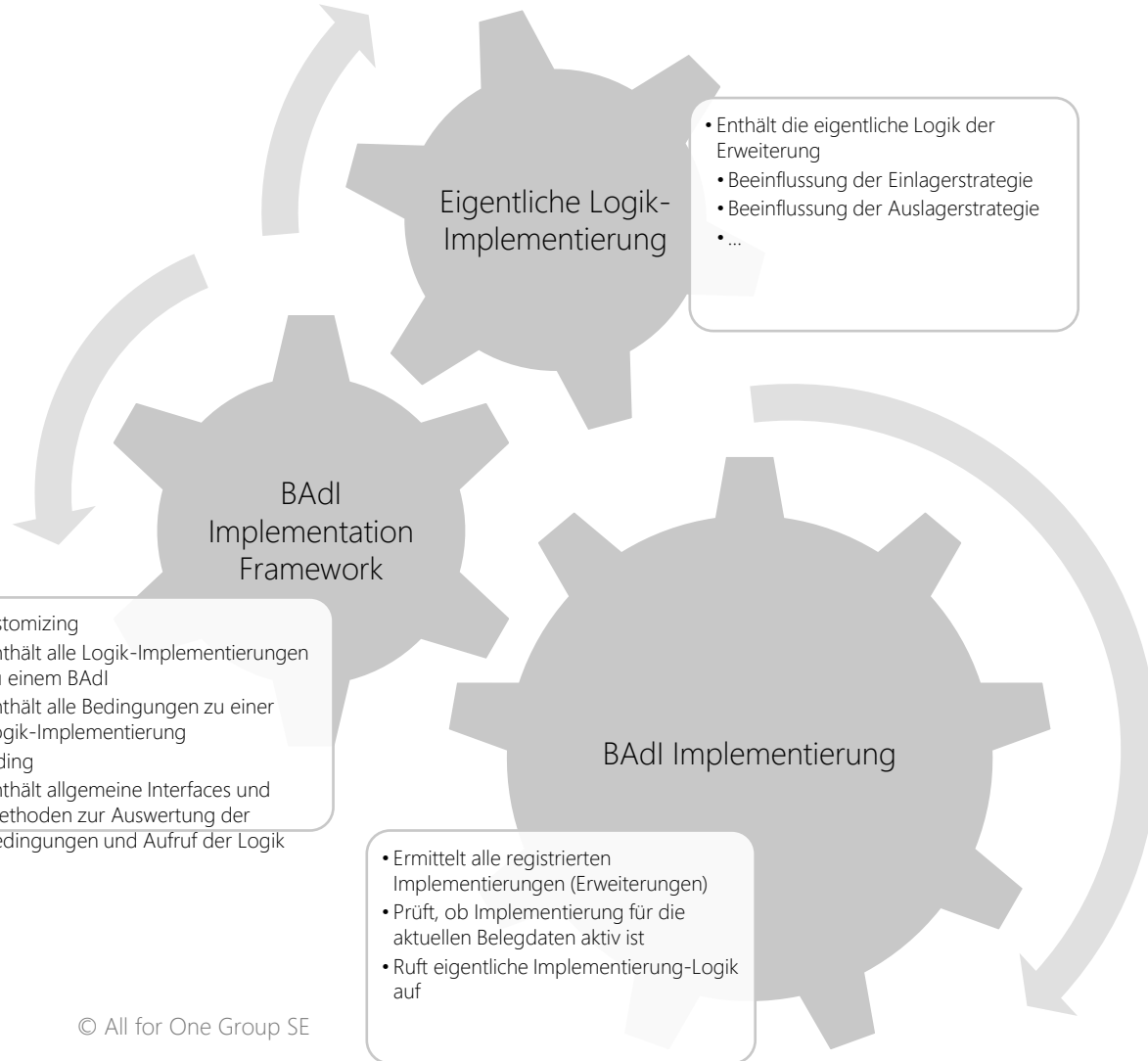
Ablauf des BAdI's
transparent machen und
nach Möglichkeit in ein
übergreifendes Log
integrieren



ABGRENZEN

BAdI Implementierungen
sollten abgegrenzt werden,
um Störfaktoren zu
reduzieren und
Fehlerquellen bei Bedarf
temporär abzuschalten

GRUNDLEGENDE ARCHITEKTUR DES BIF



GENERISCHE BEDINGUNGEN DURCH CUSTOMIZING

BADI FRAMEWORK IM SAP BADI FÜR DEN AUFRUF DER EIGENTLICHEN LOGIK-IMPLEMENTIERUNG

LOGIK IMPLEMENTIERUNG ENTHÄLT EIGENTLICHE GESCHÄFTSLOGIK

DIE WESENTLICHEN VORTEILE DES BIF



ÜBERSICHTLICHKEIT ÜBER INDIVIDUALPROGRAMMIERUNGEN HERGESTELLT

Alle implementierten BAdI's werden sichtbar, sowie die Logiken und unter welchen Bedingungen sie laufen

EINFACH-IMPLEMENTIERBARE BADIS WERDEN MEHRFACH IMPLEMENTIERBAR

Keine Restriktionen durch die SAP Definition des BAdI's und Unabhängigkeit von der SAP BAdI Filter-Logik

REIHENFOLGE DER LOGIKEN STEUERBAR

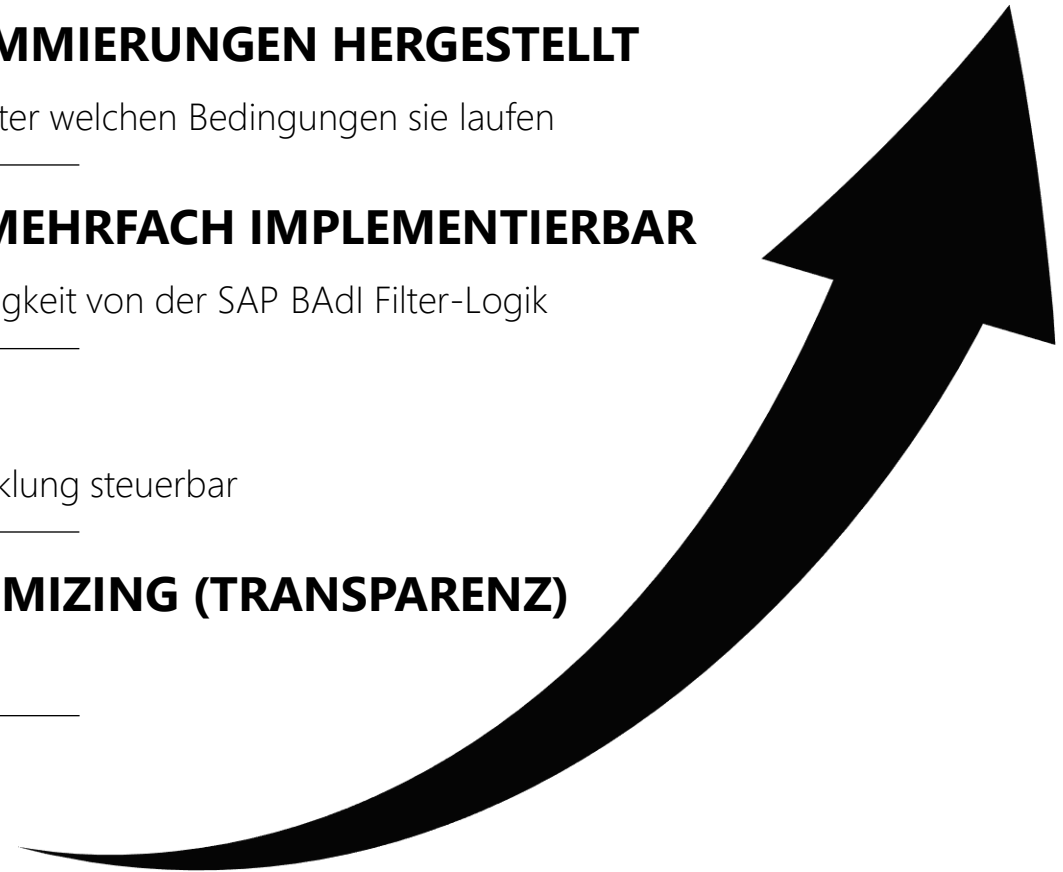
Die Ablaufreihenfolge der BAdI Logiken ist via Customizing und Entwicklung steuerbar

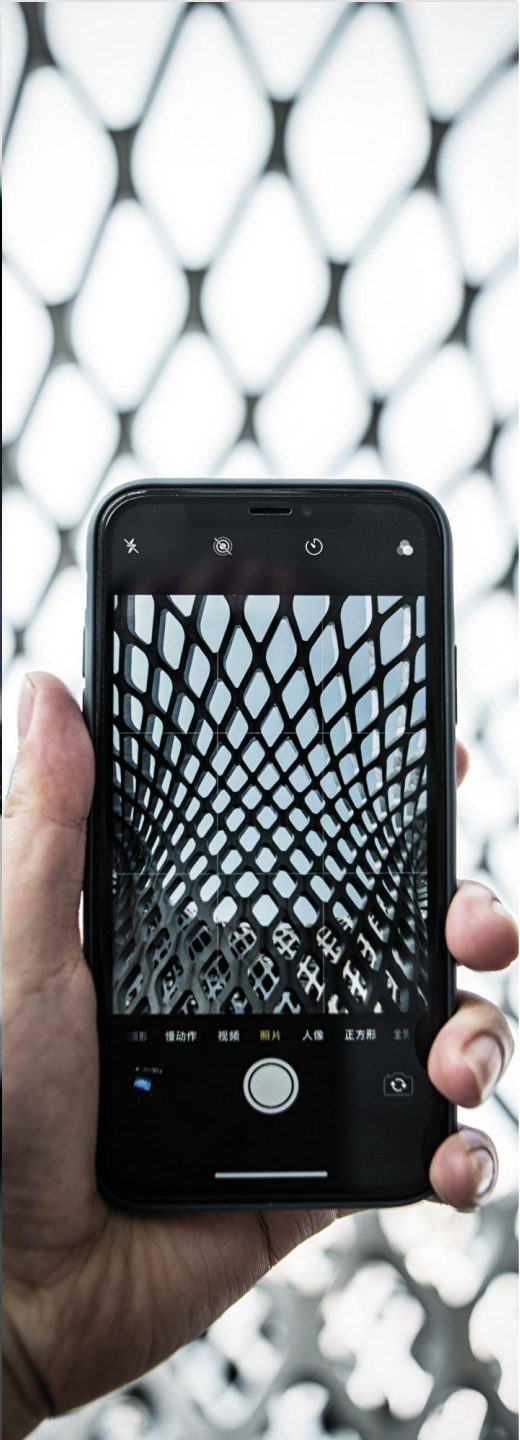
STEUERUNG DER BADI LOGIKEN MITTELS CUSTOMIZING (TRANSPARENZ)

Steuerung per Coding ist darüber hinaus weiterhin möglich

LOGGING JE BADI SICHERGESTELLT

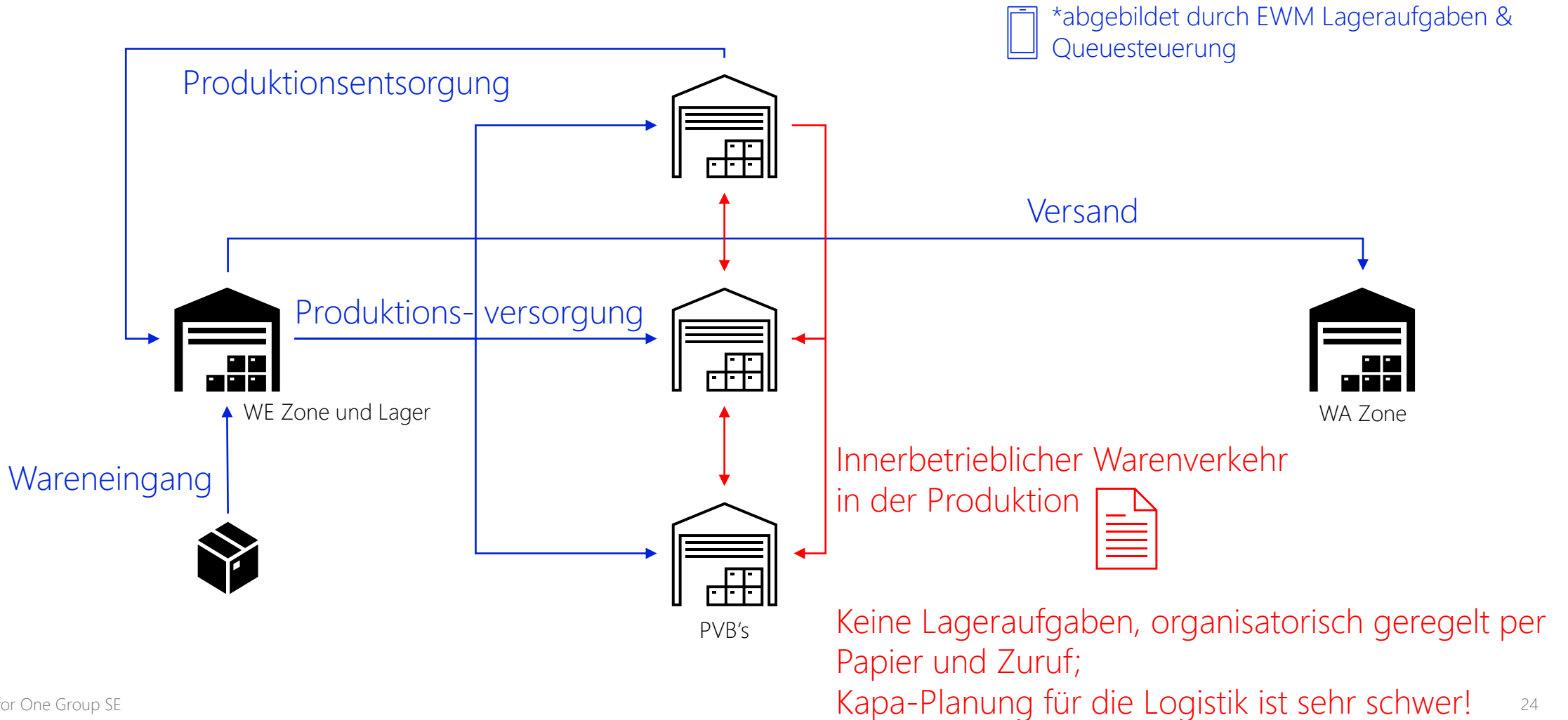
Der Ablauf des BAdI's wird in jedem Fall transparent und automatisch, nach Möglichkeit, in das SAP Standardlog integriert



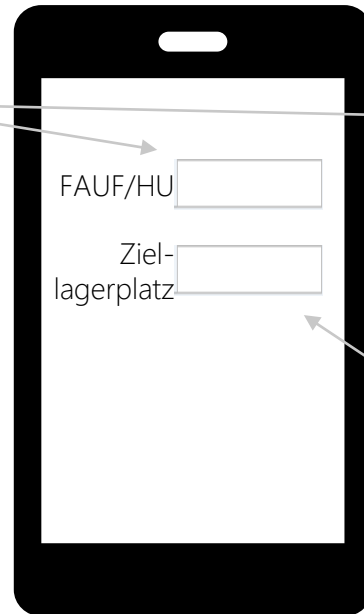
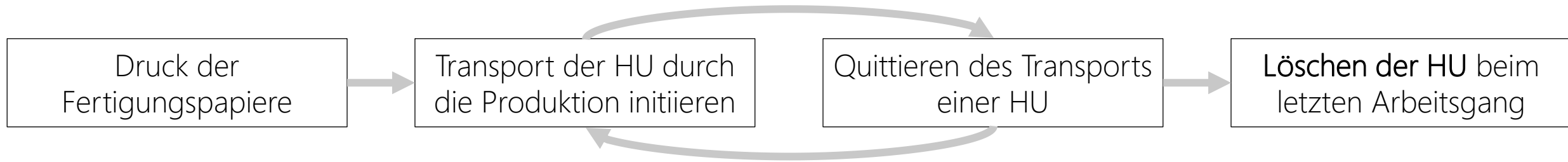


WIP HANDLING IN DER LOGISTIK

KUNDENSZENARIO FÜR DAS WIP-HANDLING IN DER LOGISTIK



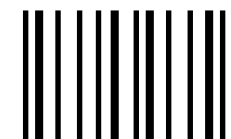
WIP HANDLING FÜR DIE LOGISTIK



01 Systemgeführte Selektion
02 Systemgeführt nach Queue



Lageplan



DREHEREI
(Lagerplatz)

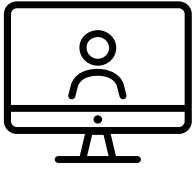
**STOCK ROOM MANAGEMENT WIRD IST
UND BLEIBT BESTANDTEIL DES S/4 HANA
ENTERPRISE MANAGEMENT**

**SAP INVESTIERT MASSIV IN DAS THEMA
EWM (EMBEDDED, DEZENTRAL UND
CLOUD)**

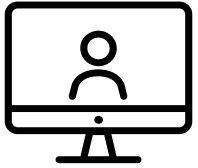
**EWM IST AUCH FÜR KLEINERE LÄGER
MITTELSTANDSGERECHT EINFÜHR- UND
BETREIBBAR**

**TAKE
AWAYS**

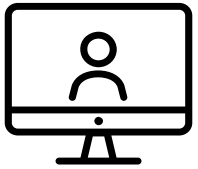




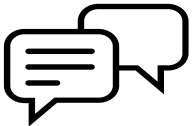
WEBSESSION VOM 23. FEBRUAR 2022
NEUES VOM SAP EWM RELEASE 2021



WEBSESSION VOM 23. MÄRZ 2022
**SAP LAGERLOGISTIK: KPIS LEICHT GEMACHT –
MIT SAP EWM UND WAREHOUSE INSIGHTS**



WEBSESSION VOM 07. APRIL 2022
SAP EWM RELEASE 2021 FEATURE PACK STACK 1



COMMING SOON ...
SAP EWM PODCAST

**TAKE
AWAYS**



VIELEN DANK!

IHRE

FRAGEN?



<https://bit.ly/3sY0MRz>

HIER FINDEN SIE:

- die Präsentationsunterlagen
- ab morgen die Aufzeichnung des Vortrags
- weiterführende Informationen

Sie erhalten den Link am Freitag auch per E-Mail.



DETLEF HELMS

SENIOR DELIVERY EXECUTIVE
ALL FOR ONE GROUP SE

T +49 2301944797

M +49 1707101000

Detlef.Helms@all-for-one.com

JAN HUMMEL

SENIOR CONSULTANT
ALL FOR ONE GROUP SE

T +49 2301944801

M +49 1604557978

Jan.Hummel@all-for-one.com