

WAS SIND DIE MEHRWERTE VON S/4HANA

ADRIAN VAN HUSEN, STEFAN ZEIDLER // 4.MAI 2022

IMAGINE
MITTELSTANDSFORUM 2022



**ES GIBT NUR EINEN
RICHTIGEN ANGANG
S/4HANA ZU DENKEN**



MACHEN SIE AUS S/4HANA EIN BUSINESSPROJEKT





NEUE MARKT- ANFORDERUNGEN



20 JAHRE ALTE PROZESSE UND STRUKTUREN



WAS MÜSSEN WIR TUN?



**WO MÜSSEN WIR
ETWAS TUN ?**



FOKUS AUF DIE BUSINESSFRAGE



VOM REAGIEREN ZUM AGIEREN



ZUM PROAKTIVEN HANDELN



WAS BRAUCHEN WIR ?
WAS UNTERSTÜTZT
UNS ?



**WIR MÜSSEN
GANZHEITLICH DENKEN**





**WO SIND DIE
ANSATZPUNKTE ?**



DIE ANALYTISCHE - STEUERENDE EBENE



KLARHEIT & TRANSPARENZ



VORAUSSCHAU PROGNOSEN DURCHGÄNGIGKEIT



DIE BUSINESS EBENE



**PROBLEME NICHT
DURCH DIE
WERTSCHÖPFUNG
SCHLEIFEN**



FRÜHWARNSYSTEM



BESSERE INFORMATION
FRÜHER HANDELN
SCHNELLER HANDELN



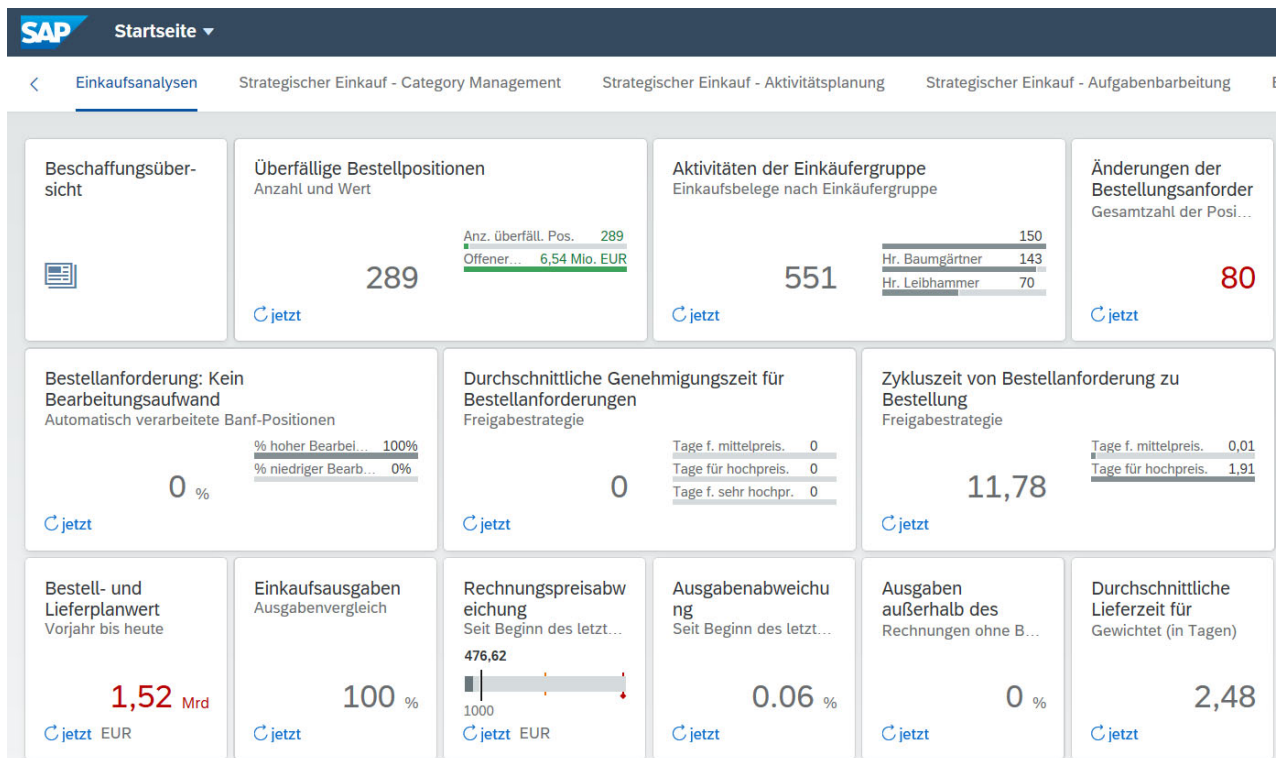


WIE UNTERSTÜTZT UNS S/4HANA DABEI ?



**S/4HANA
UNTERSTÜTZT MIT
NEUER ARCHITEKTUR**

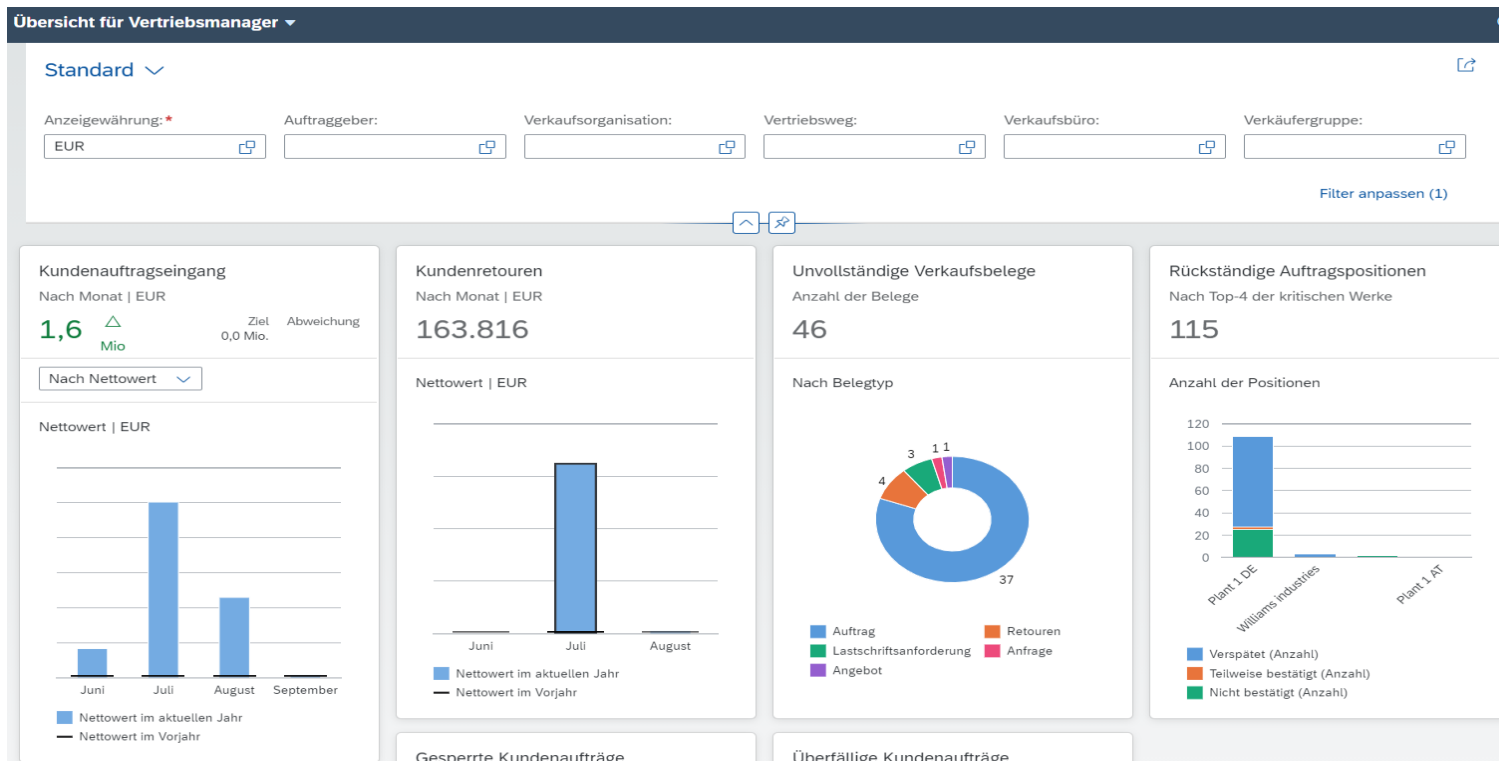
SAP EMBEDDED ANALYTICS



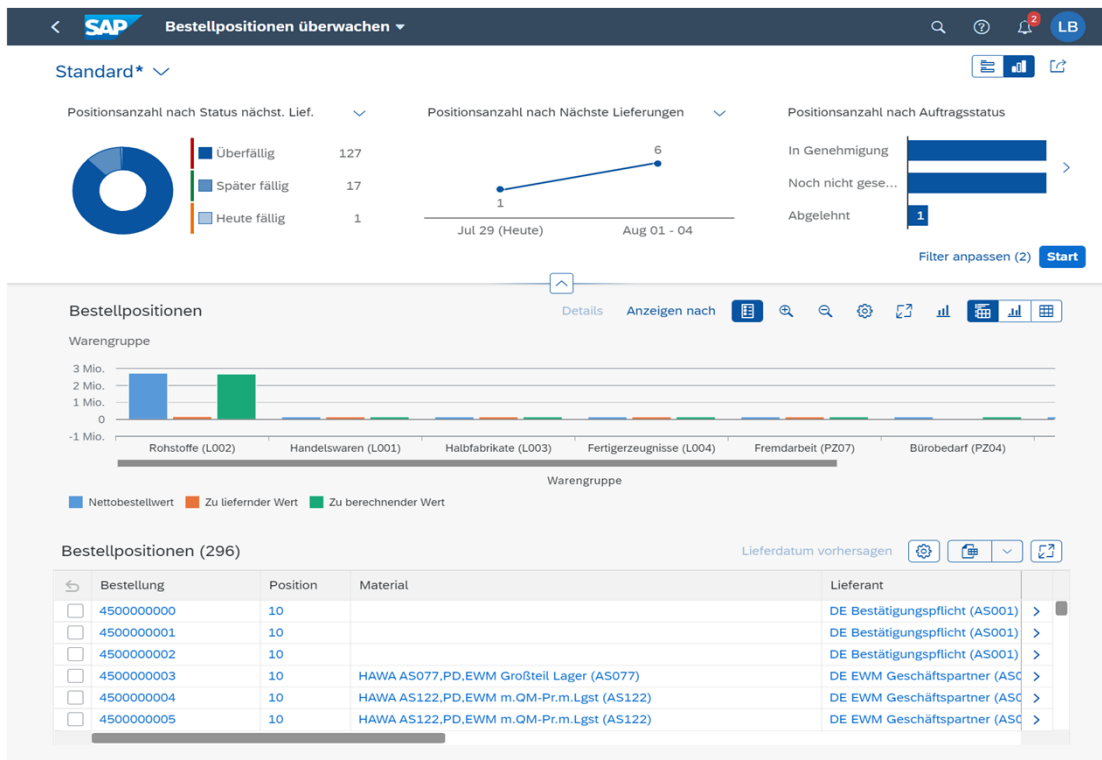


S/4HANA UNTERSTÜTZT MIT NEUER ANALYTIK

ANALYTICAL OVERVIEW PAGES



ANALYTICAL LIST PAGES





**S/4HANA
ERMÖGLICHT NEUES
ARBEITEN**

KPI'S - IN ECHTZEIT, AUF EINEN BLICK



Kundenaufträge Bedarfsdeckung

Bestätigt 16,69 Mio. USD

Verspätet 1,57 Mio. USD

Nicht b... 12,56 Mio. USD

↻ jetzt

Liefertreue Wunschgemäß gelie...

38.2018 0 %

35.2018 100 %

34.2018 0 %

↻ jetzt

Auftragspositionen Rückständige Aufträge

Verspätet 19

Teilweise bestätigt 1

Nicht bestätigt 23

↻ jetzt

SITUATION HANDLING



IM SAP STANDARD ÜBER 30 SITUATIONSVORLAGEN FÜR KRITISCHE
GESCHÄFTSBEREICHE VERFÜGBAR

The screenshot displays a SAP user interface. At the top, a dark blue navigation bar contains icons for search, help, notifications, and user profile. Below this, a filter bar shows three options: 'Nach Datum', 'Nach Typ', and 'Nach Priorität', with 'Nach Priorität' selected. A notification box on the right side contains an orange warning icon and the text: 'Skonto gefährdet - Zahlungssperre. Eine oder mehrere Lieferantenrechnungen sind für die Zahlung gesperrt.' Below the notification are two buttons: 'Verwerfen' and 'Details ausblenden'. In the foreground, a white card with an orange vertical bar on the left side displays the text: '560 überfällige Lieferantenbestätigungen' with a blue 'X' close button in the top right corner. Below this, the card shows 'Überfällige Lieferantenbestätigungen' and 'Vor 19 Stunden'.





IM BUSINESS LIEGEN DIE S/4HANA MEHRWERTE

TAKE AWAYS



VIELEN DANK!

IHRE

FRAGEN?



<https://bit.ly/3haSNLC>

HIER FINDEN SIE:

- die Präsentationsunterlagen
- ab morgen die Aufzeichnung des Vortrags
- weiterführende Informationen

Sie erhalten den Link am Freitag auch per E-Mail.