

An aerial photograph of an industrial quarry or processing plant. A yellow wheel loader is positioned on a concrete surface. To the left, a conveyor belt system is visible, leading to a large structure with a grid-like roof. To the right, another conveyor belt system is shown, with several large, light-colored cylindrical components. The ground is a mix of concrete and dirt.

AUSBLICK IN DIE ZUKUNFT EINES BAUSTOFFZULIEFERERS

“From STONE-age to DIGITAL revolution in extraction of raw materials”

ANDRÉ SAUER | BASALT AG

MITTELSTANDSFORUM 2022 – FRANKFURT A. M. // 04. MAI 2022

WAS WIR HEUTE VORHABEN...

- KURZVORSTELLUNG – UNSER ANSATZ ZUR ZUKÜNFTIGEN AUSRICHTUNG
- BESCHREIBUNG UNSERER MEGATRENDS
- RESÜMEE – IMPLIKATIONEN AUF UNSER GESCHÄFT & BEISPIEL DIGITALISIERUNG

MITTELSTANDS-
FORUM
2022

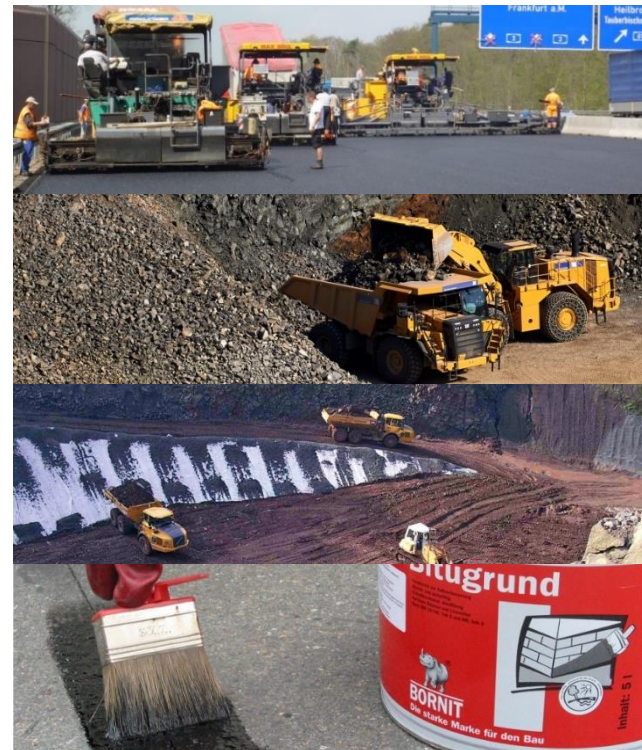
WER WIR SIND...

- EIN UNTERNEHMEN DER FAMILIE WILH. WERHAHN KG
- EINER DER FÜHRENDE HERSTELLER VON NATURSTEIN & ASPHALT
- GEGRÜNDET IN 1888, 4000+ Mitarbeiter, 350+ Betriebsstätte, 150+ Beteiligungsgesellschaften



WR SIND EINER DER BEDEUTENDSTEN BAUSTOFF-PRODUZENTEN – IN DEUTSCHLAND & EUROPA

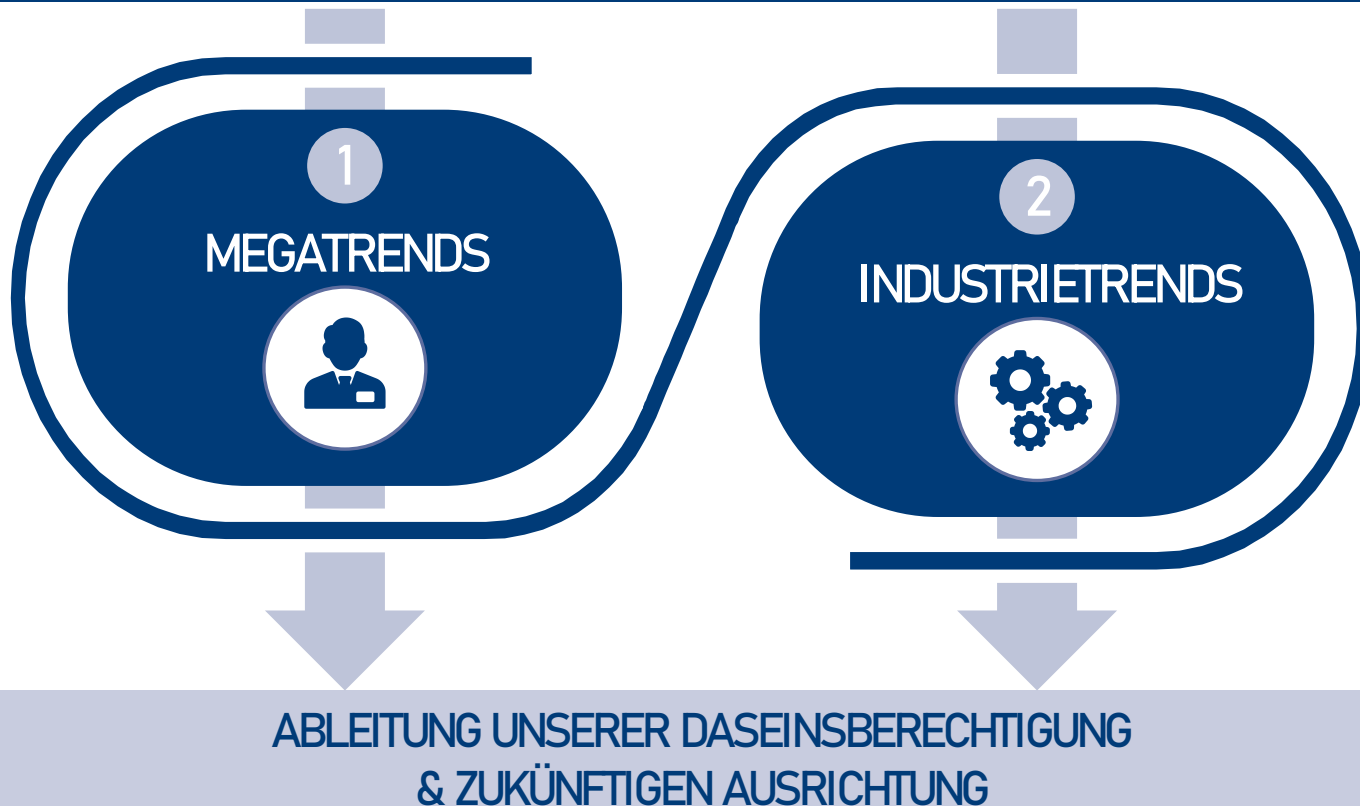
- Die BAG unterhält bundesweit ein dichtes Netz regionaler Steinbrüche & Asphaltmischanlagen
- Ebenso zählen bauchemische Produkte sowie die Aufbereitung von Baustoffen und Deponierung zum Leistungsspektrum



UNSER ANSATZ ZUR AUSRICHTUNG

INTRO

UNSERE ZUKÜNFTIGE AUSRICHTUNG & DASEINSBERECHTIGUNG HABEN WIR AUS DEN MEGA- & INDUSTRIETRENDS ABGELEITET



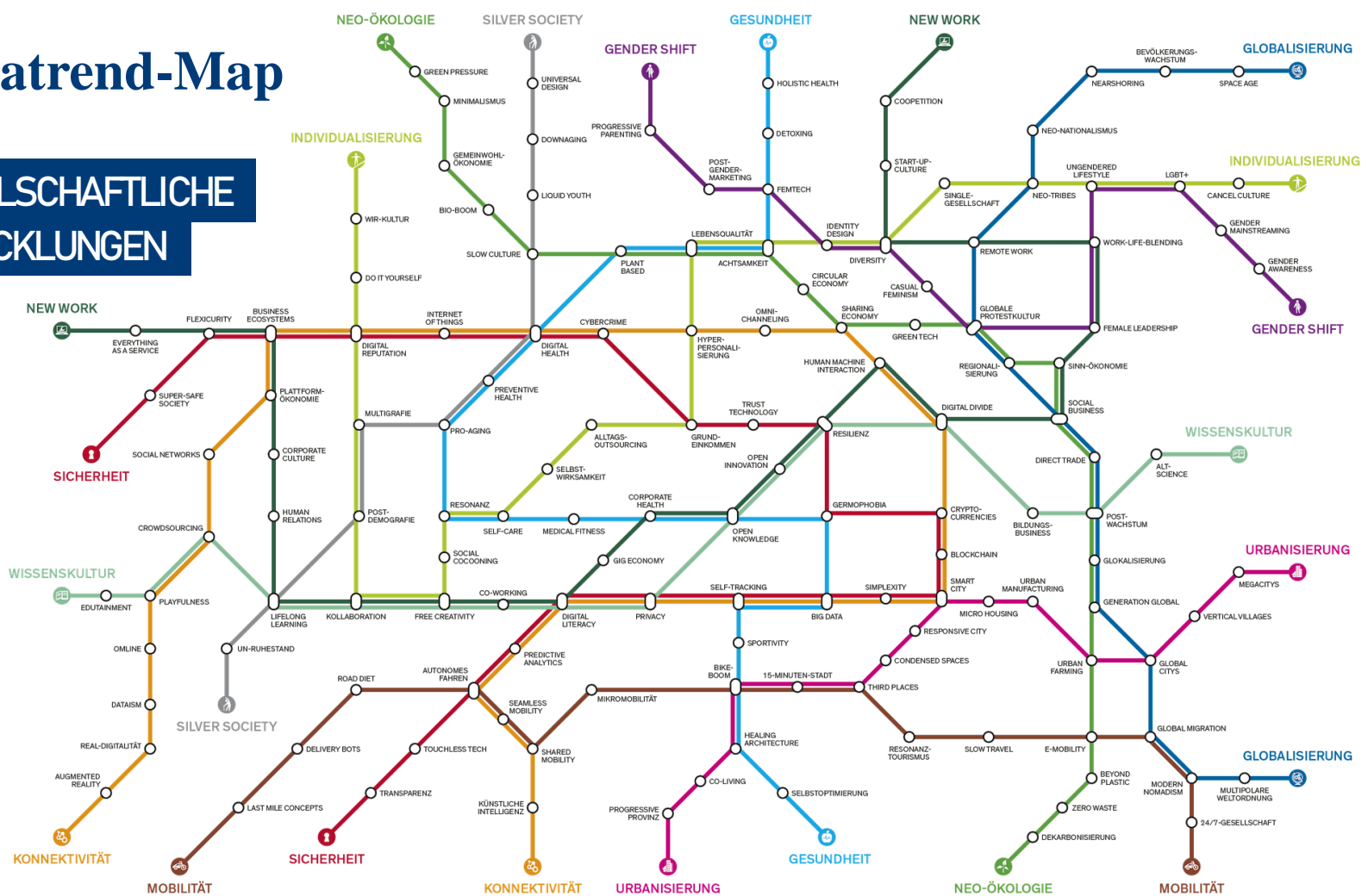
RELEVANTE MEGATRENDS

WAS UNS IN ZUKUNFT BEWEGT

Megatrend-Map

GESELLSCHAFTLICHE ENTWICKLUNGEN

- MITTELSTANDSFORUM 2022 -



1

LEBEN



2

ARBEIT



3

DIGITAL



4

NACHHALTIGKEIT





MIT UNSEREN STAKEHOLDERN HABEN WIR DIE RELEVANZ VON MEGATRENDS DISKUTIERT & FÜR UNS BEWERTET

MEGA-TRENDS

AUSGEWÄHLTE TRENDS



LEBEN

WEITERE URBANISIERUNG SOME
PROGRESSIVE PROVINZEN

ZUNEHMENDES VERKEHRS-
AUFKOMMEN
[INDIVIDUALVERKEHR & LOGISTIK]

HOHER FLÄCHENNUTZUNG FÜR
WOHNBAU IN INNENSTÄDTEN

ZUSÄTZLICHER NUTZEN
FÜR DIE STRASSE



ARBEIT

DEMOGRAPHISCHER WANDEL
& FACHKRÄFTEMANGEL

SINNSTIFTENDE ARBEIT

HYBRIDE ARBEITSMODELLE
& FLEXIBILITÄT

PROZESS-, EFFIZIENZ- &
NUTZENORIENTIERUNG



DIGITAL

AUTONOMES FAHREN IM
INDIVIDUALVERKEHR

ZUNEHMENDE RELEVANZ DER IT &
VON SECURITY

RELEVANZ VON DATEN &
KÜNSTLICHER INTELLIGENZ

EXPERIMENTELLES LERNEN
[CONTINUOUS BETA]



NACHHALTIGKEIT

BREITES BEWUSSTSEIN FÜR
NACHHALTIGKEIT

NEUE REGULATORIK

VERKNAPPUNG VON ROHSTOFFEN

REDUCE, REUSE & RECYCLE

UNSERE AUSRICHTUNG FÜR DIE ZUKUNFT

IMPLIKATIONEN & BEISPIEL
DIGITALISIERUNG



INDUSTRIETRENDS FOLGEN GLOBALEN MEGATRENDS!

DIESE KÖNNEN UNSER GESCHÄFT NACHHALTIG ÄNDERN!

1

NACHHALTIGKEIT

2

DIGITALISIERUNG

3

& DER GENERATIONENWANDEL



BASIS FÜR DIE ZUKUNFT: NACHHALTIGKEIT, DIGITALISIERUNG & GENERATIONENWANDEL

WAS AUF UNS ZUKOMMT...

AUSGEWÄHLTE TRENDS

NACHHALTIGKEIT

STEIGENDE LEBENSZYKLUSBETRACHTUNG

HOHES ÖKOLOGISCHES BEWUSSTSEIN

ERNEUERBARE ENERGIEN

REGULATORISCHE & POLITISCHE VORGABEN

DIGITALISIERUNG

NEUE KUNDENANFORDERUNGEN

E-COMMERCE & DIGITALE GESCHÄFTSMODELLE

STRASSE DER ZUKUNFT & BIM

AUTOMATISIERUNG & IoT

GENERATIONENWANDEL

BEWERKSTELLIGUNG WISSENSTRANSFER

ARBEITGEBER BRANDING & VERMARKTUNG

PERMANENT BETA & FEHLERKULTUR

TRANSPARENZ & KOMMUNIKATION IN ECHTZEIT





ENTSCHLOSSEN ZUR ÖKOLOGISCHEN MARKTFÜHRERSCHAFT

WAS AUF UNS ZUKOMMT...

NACHHALTIGE UNTERNEHMENSFÜHRUNG



Strategie 2030: Vision der
ökologischen Marktführerschaft

Nachhaltigkeitsagenda &
Schlüsselthemen

Compliance & Verhaltenskodex

UNSER BEITRAG ZUM FORTSCHRITT



Rohstoffe sichern

Asphalt als grünes Produkt

Kreislaufwirtschaft als
Geschäftsmodell

UNSER BEITRAG ZUM RESSOURCENSCHUTZ



Wir entwerfen die Steinbruch- und
Asphaltmischanlage der Zukunft

Klimaschutz, Energieeinsparung &
PV-Initiativen



ENTSCHLOSSEN ZUR ÖKOLOGISCHEN MARKTFÜHRERSCHAFT

WAS AUF UNS ZUKOMMT...

UNSER ANSATZ FÜR NATÜRLICHE LEBENSÄRÄUME



Renaturierungs- & Rekultivierungsaktivitäten an
unseren Standorten

Artenschutz & neue Lebensräume

Folgenutzungspläne

BAG ALS ARBEITGEBER



Employer Branding: Aufbau einer starken
Arbeitgebermarke

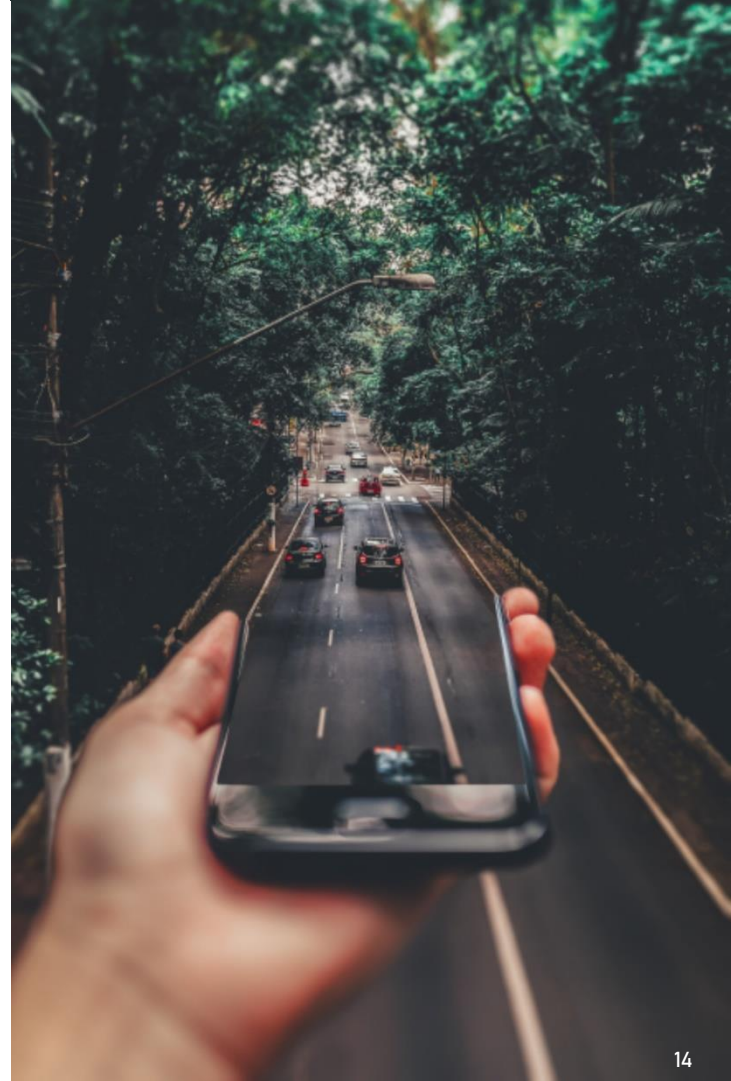
Arbeitssicherheit: Vision Zero

Mitarbeiter- und Talententwicklung



**GEMEINSAM GESTALTEN WIR
WEGE, AUS DENEN ZUKUNFT WIRD
& DAS SEIT ÜBER 130 JAHREN**

UNSER SINN



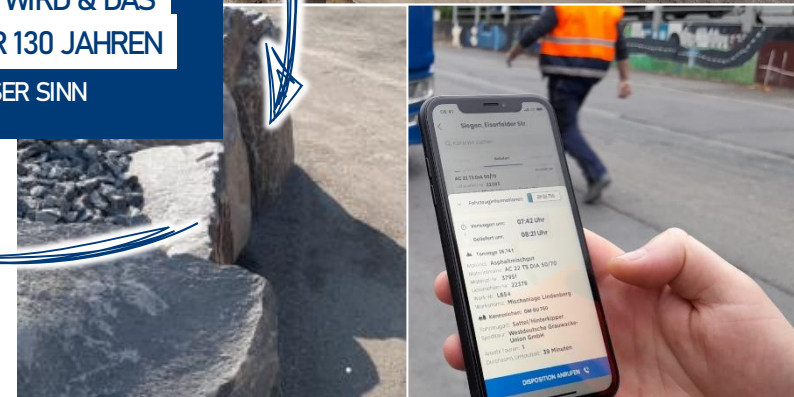


FORTSCHRITT BRAUCHT INFRASTRUKTUR, FÜR DIE WIR DIE BESTEN LÖSUNGEN BIETEN, ...

... UNSERE EFFIZIENZ & WIEDERVERWENDUNGS-ORIENTIERUNG SCHONT MENSCH & UMWELT, ...



GEMEINSAM GESTALTEN
WIR WEGE, AUS DENEN
ZUKUNFT WIRD & DAS
SEIT ÜBER 130 JAHREN
UNSER SINN



UNSER SINN

... & WIR HINTERLASSEN NEUE LEBENS-RÄUME FÜR SELTENE TIERE & PFLANZENARTEN

... UNSERE PRODUKTE & LÖSUNGEN SIND INNOVATIV & WERDEN STETIG WEITERENTWICKELT ...



KONTAKT

MICHAEL PHILIPZEN

SENIOR DIRECTOR CUSTOMER SUCCESS MANAGEMENT
ALL FOR ONE GROUP SE

T +49 2301944822

M +49 15120005593

Michael.Philipzen@all-for-one.com